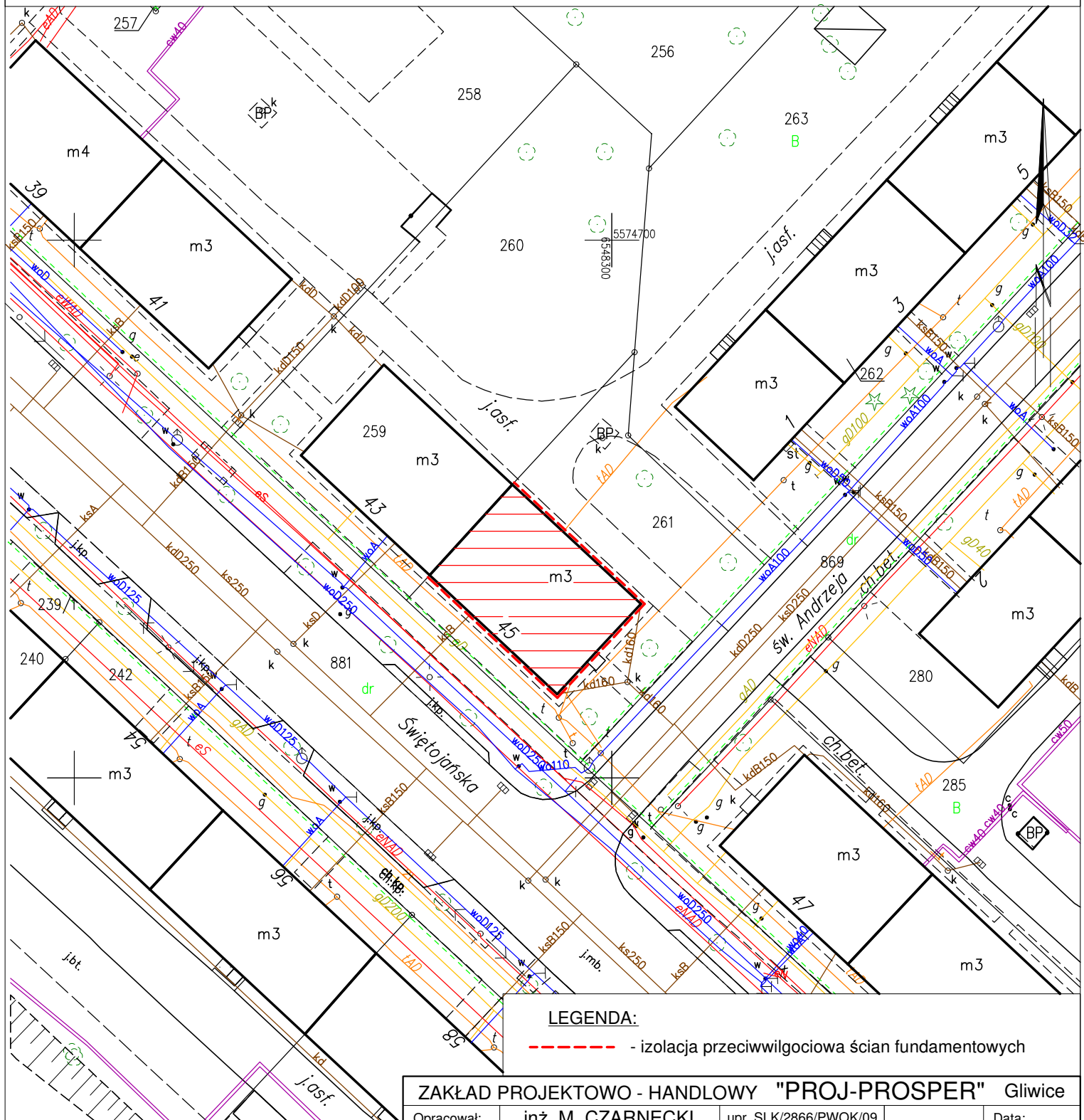


Województwo: śląskie
Powiat: m. Gliwice
Jednostka ewidencyjna: 246601_1, Gliwice
Obręb: 0060, Zatorze

SKALA 1:500

Układ odniesienia: PL-ETRF89, układ wsp. płaskich: PL-PL-2000 strefa 6, układ wys.: PL-EVRF2007-NH
Seksje mapy: 6.130.27.01.1.3



LEGENDA:

----- - izolacja przeciwwilgociowa ścian fundamentowych

ZAKŁAD PROJEKTOWO - HANDLOWY "PROJ-PROSPER" Gliwice

Opracował:	inż. M. CZARNECKI	upr. SLK/2866/PWOK/09	Data: 11.2023
Inwestor:	Wspólnota Mieszkaniowa nieruchomości przy ul. Świętojańskiej 45 w Gliwicach		Stadium: PB
Obiekt:	Budynek mieszkalny przy ul. Świętojańskiej 45 w Gliwicach		Skala: 1:500
Tytuł rys.:	IZOLACJA PRZECIWWILGOCIOWA ŚCIAN FUNDAMENTOWYCH		Nr rys.: 1

Poświadczam zgodność niniejszej kopii z treścią materiału państwowego zasobu geodezyjnego i kartograficznego.

PREZYDENT MIASTA GLIWICE

Nazwa materiału zasobu: MAPA ZASADNICZA
Identyfikator ewidencyjny materiału zasobu: P.2466.2000.191
Data wykonania kopii: 2023.11.06
Licencja nr PZ.745.2023_2466_QL1