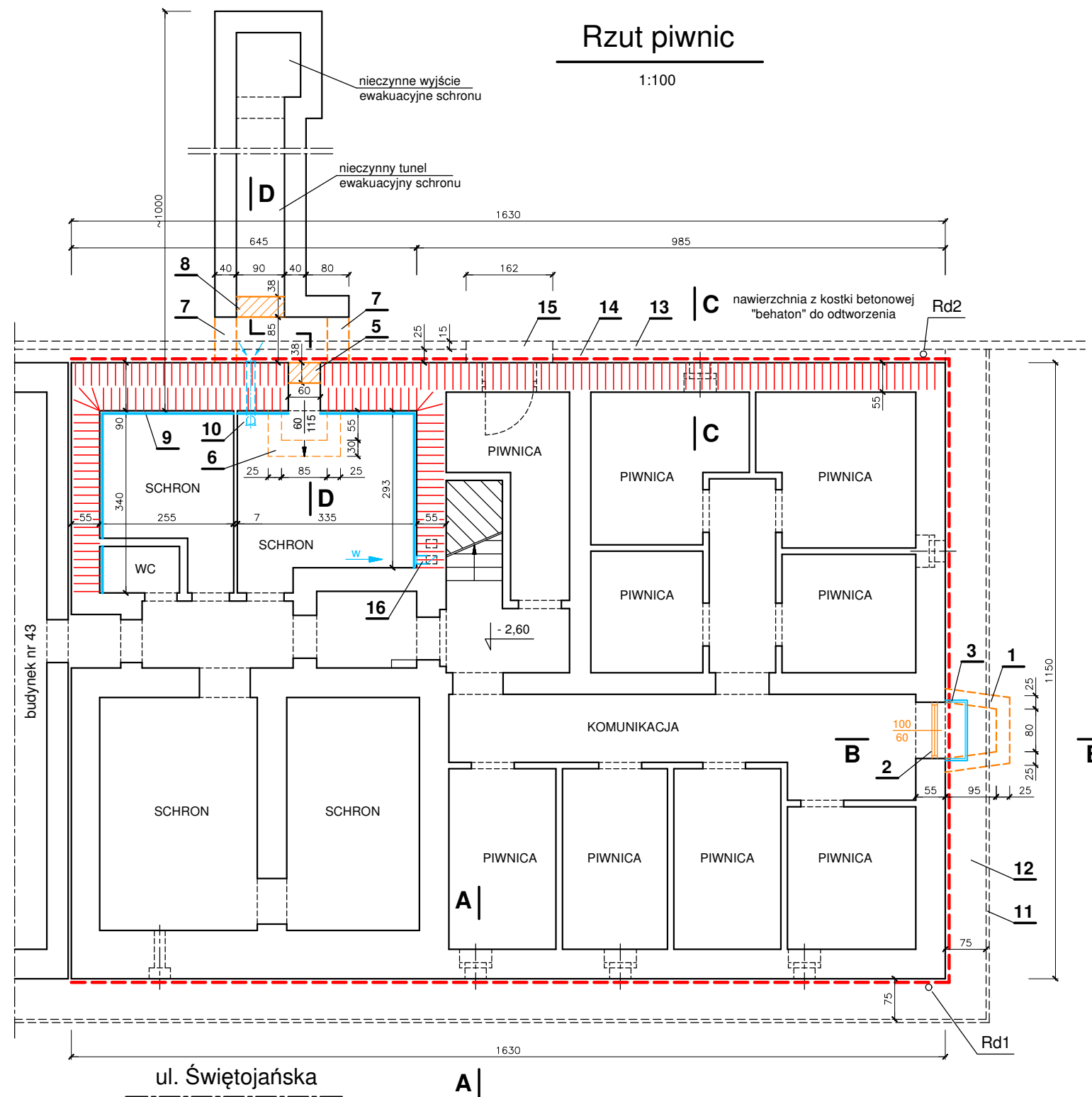


Rzut piwnic

1:100

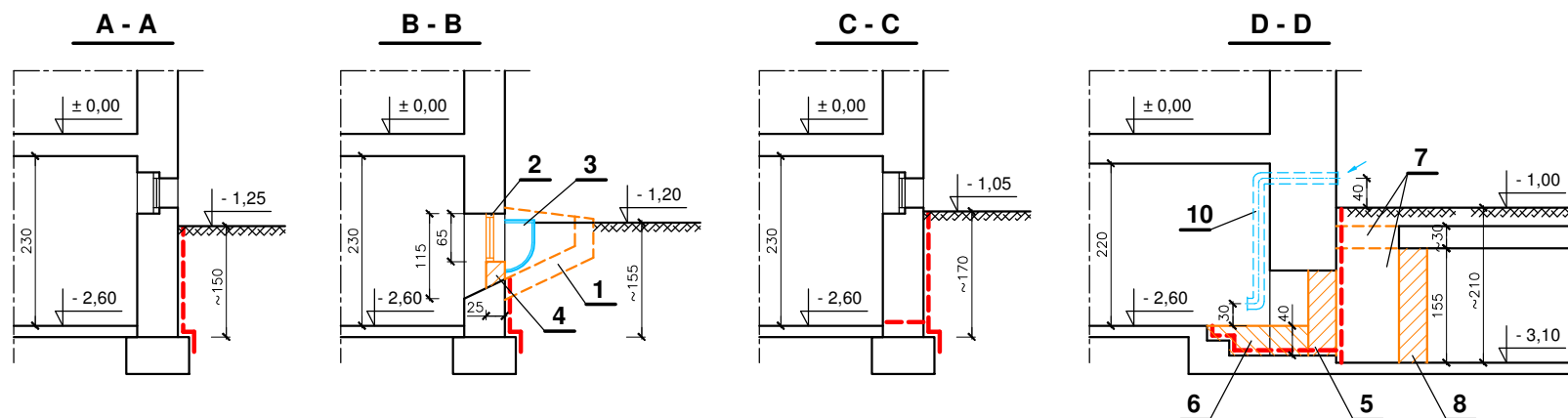


LEGENDA:

- projektowana izolacja przeciwwilgociowa pionowa
- projektowana izolacja przeciwwilgociowa pozioma metodą iniekcji
- 1 - zsypanie żwiru do likwidacji
- 2 - proj. okno PVC 100x60cm (uchylno-rozwieralne, z nawiewnikiem)
- 3 - proj. doświetlacz okienny 100x65x40cm
- 4 - podmurówka okienna
- 5 - otwór wyjściowy do zamurowania
- 6 - schody do likwidacji, powierzchnia do wyrównania do poziomu posadzki
- 7 - fragment ściany i stropu do rozbioru
- 8 - przejście do zamurowania
- 9 - tynk ścienny do skucia
- 10 - kanał nawiewny PVCØ160 (otwór wlotowy zabezpieczony czerpnią powietrza, otwór wylotowy zabezpieczony siatką stalową)
- 11 - obrzeże betonowe 6x20cm do odtworzenia
- 12 - opaska żwirowa do odtworzenia
- 13 - krawężnik betonowy 15x30x100cm do odtworzenia
- 14 - nawierzchnia z kostki betonowej "behaton" do odtworzenia
- 15 - nawierzchnia z płyt chodnikowych płukanych 35x35cm do odtworzenia
- 16 - montaż kratki wentylacyjnej 14x20cm

Uwagi:

- Roboty ziemne w rejonie budynku prowadzić ręcznie, zgodnie z PN-B-06050:1999 - Geotechnika. Roboty ziemne. Wymagania ogólne.
- Ścianę fundamentową należy odkopać odcinkami o długości max. 5,0m.
- Podczas prac ziemnych nie można dopuścić do całkowitego odkrycia ław fundamentowych oraz nie należy odkopywać równocześnie dwóch prostokątnych do siebie ścian fundamentowych (narożnika budynku).
- Ściany wykopu należy zabezpieczyć deskowaniem ażurowym.
- W projekcie nie uwzględniono ewentualnych robót konstrukcyjnych wzmacniających ścianę i fundamenty. Konieczność tych robót należy określić podczas prac izolacyjnych po odsłonięciu muru.
- Po odkopaniu ścian fundamentowych należy sprawdzić szczelność podziemnej części rur spustowych oraz przykanalików deszczowych. W razie konieczności przykanaliki wymienić na odcinku min. 3,0m od ścian zewnętrznych budynku (na rury PVC Ø160).



ZAKŁAD PROJEKTOWO - HANDLOWY "PROJ-PROSPER" Gliwice

Opracował:	inż. M. CZARNECKI	upr. SLK/2866/PWOK/09	Data:	11.2023	
Investor:	Wspólnota Mieszkaniowa nieruchomości przy ul. Świętojańskiej 45 w Gliwicach		Stadium:	PB (PT)	
Obiekt:	Budynek mieszkalny przy ul. Świętojańskiej 45 w Gliwicach		Skala:	1:100	
Tytuł rys.:	IZOLACJA PRZECIWWILGOCIOWA ŚCIAN FUNDAMENTOWYCH			Nr rys.:	2