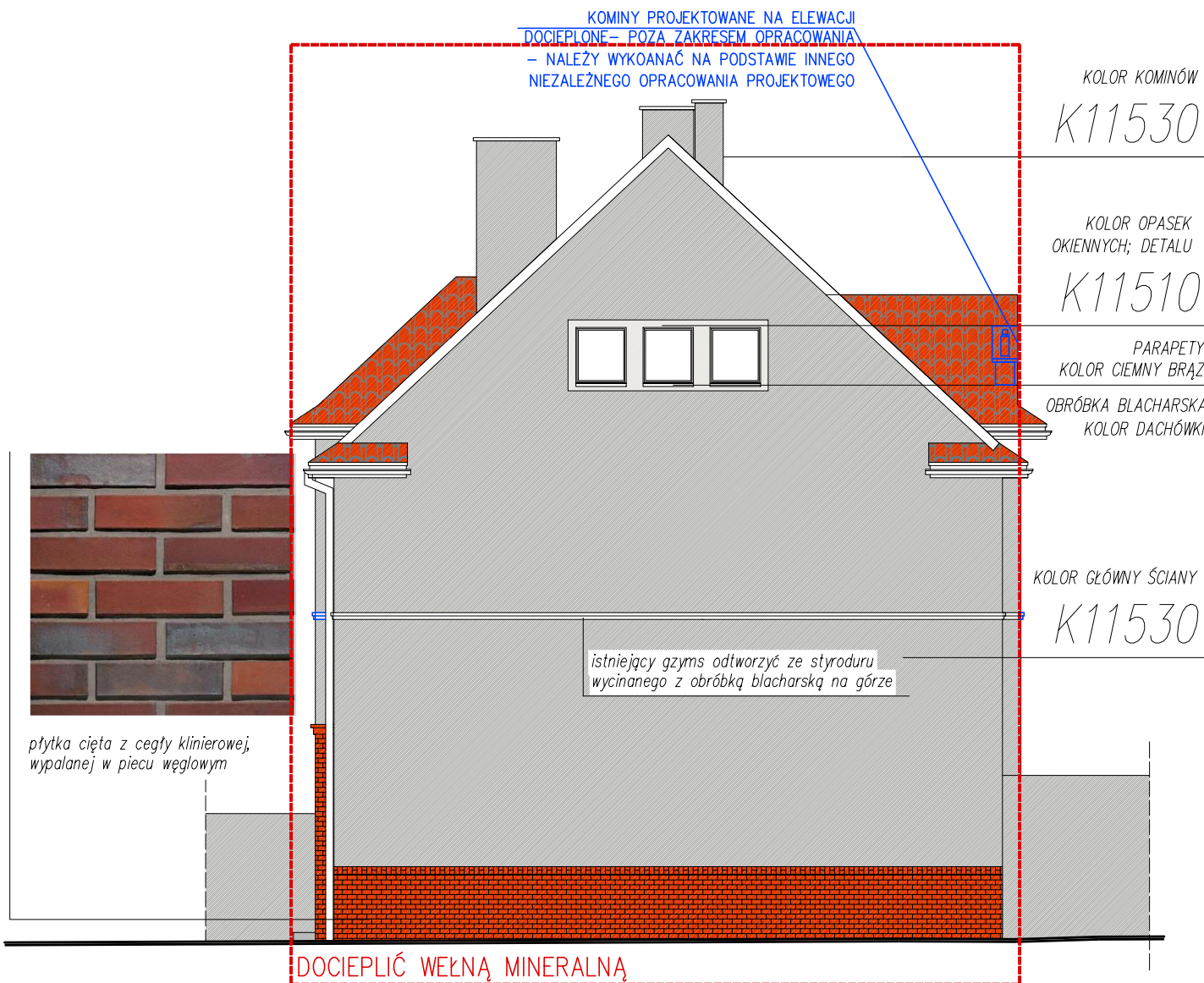


- a) Skucie zmurstałych i odspoinowanych tynków, skucie tynków we wnękach okiennych w celu docieplenia wnęk styropianem (należy zabezpieczyć okna grubą tekturą).
- b) Zabudowa nowych parapetów – blach ocynkowana, powlekana w kolorze brązowym
- c) Zabudowa nawietrzników okiennych w każdym pomieszczeniu, w pomieszczeniach kuchennych nawietrzaków ciśnieniowych
- d) Prace dociepleniowe ścian zewnętrznych elewacji styropianem, zalecana metoda bezspoinowa lekka mokra, styropian 15cm, cokoł i ściana fundamentowa – styropian twardy 10 cm.
- e) Docieplenie wnęk okiennych styropianem 3cm
- f) Tynkowanie ściany cokołowej metodą lekką mokrą, wykończenie elewacji płytką klinierową



UWAGI OGÓLNE:

1. Zastosować tynki silikatowe (krzemianowe) o fakturze baranka
2. Powłoki malarskie stosować zgodnie z zaleceniami obranego systemu na bazie krzemianów
3. Stosować elementy systemów dociepleniowych takie jak np.: siatki, siatki narożnikowe, itp.
4. Stosować się ściśle do instrukcji technicznych producentów systemów dociepleniowych
5. Wszystkie materiały stosowane do docieplenia budynku muszą posiadać atesty i certyfikaty dopuszczające do stosowania w budownictwie, wykonawca powinien mieć świadectwo autoryzacji producenta ociepleniowego o prace wykonywane pod nadzorem osoby posiadającej odpowiednie uprawnienia

PRACOWNIA
PROJEKTOWA



ARCHITEKT
PIOTR LUDWIG
UL. DASZYŃSKIEGO 183
44-100 GLIWICE
kart.pracownia@gmail.com
663 776 456

UWAGA:

UWAGA: WYDRUK KOMPUTEROWY NIE ODZWIERCIEDLA DOKŁADNIE PROPONOWANEJ KOLORYSTYKI
NALEŻY WYKONAĆ PRÓBNĄ APLIKACJĘ, KOLORY PORÓWNYWAĆ WG KOLORNIKA

inwestor WSPÓLNOTA MIESZKANIOWA PRZY ULICY KAPLICZNEJ 2-4 W GLIWICACH UL. WARSZAWSKA 35b 44-100 GLIWICE	projektant mgr inż. arch. Piotr LUDWIG	nr uprawnień/specjalność 2/SŁOKK/2014 ARCHITEKTONICZNA DO PROJ.BEZ OGRANICZEŃ	podpis
	opracował		podpis
temat projektu, adres inwestycji PROJEKT REMONTU I DOCIEPLENIA ELEWACJI BUDYNKU MIESZKALNEGO PRZY ULICY KAPLICZNEJ 2-4 W GLIWICACH	branża ARCH-BUD	skala 1:100	faza P.A-B
			data 05.2022
dz. nr 274; obręb: ŻÓREK	rysunek ELEWACJA POŁUDNIOWA - STAN PROJEKT.		tom I
			nr rysunku P 2