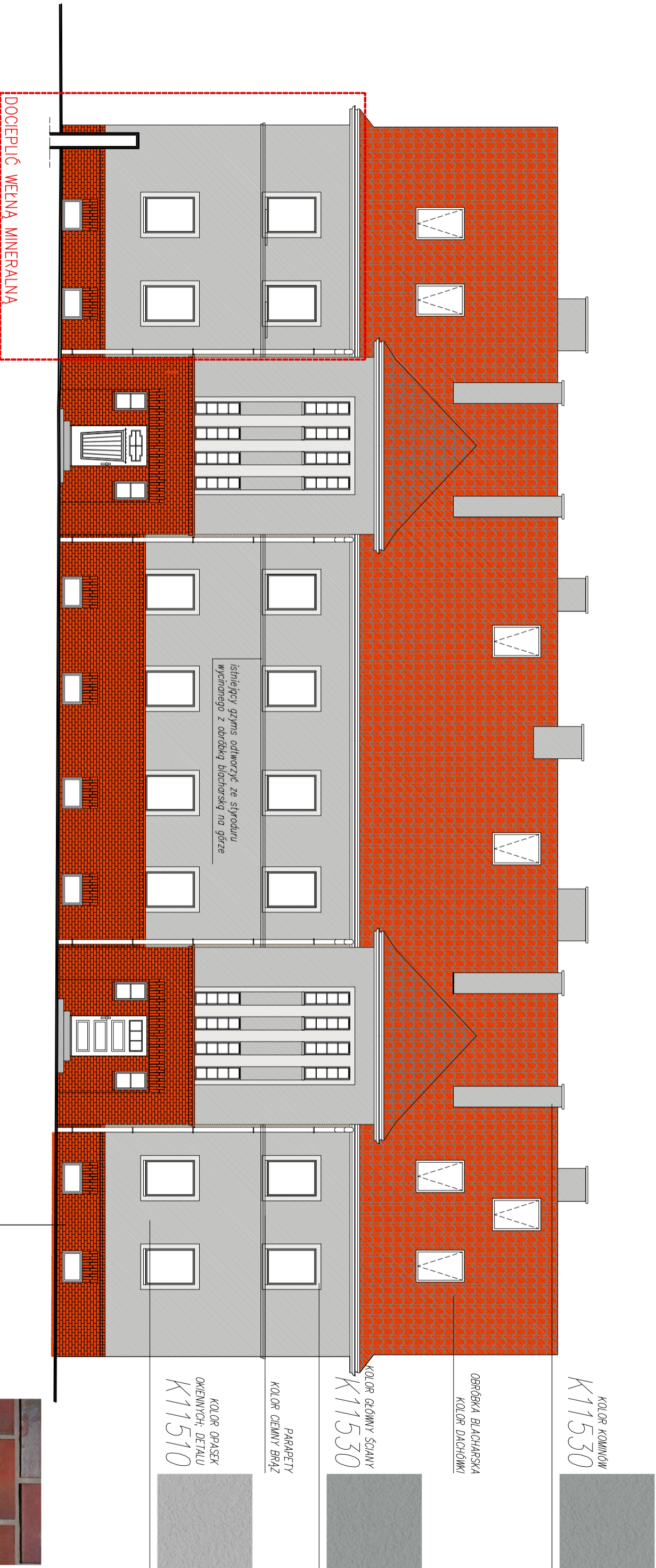


- a) Skucie zmuśrzałych i odspoinowanych tynków, skucie tynków we wnękach okiennych w celu docieplenia wnek styropianem (należy zabezpieczyć okna grubą tekturą).
- b) Zbudowa nowych parapetów – blach ocynkowana, powlekana w kolorze brązowym
- c) Zbudowa nawietrzników okiennych w każdym pomieszczeniu, w pomieszczeniach kuchennych nawietrzników ciśnieniowych
- d) Prace dociepleniowe ścian zewnętrznych elewacji styropianem, zalecana metoda bezspoinowa lekka mokra, styropian 15cm, cokoł i sciana fundamentowa – styropian twardy 10 cm.
- e) Docieplenie wnek okiennych styropianem 3cm
- f) Tynkowanie ściany cokołowej metodą lekką mokra, wykończenie elewacji płytką klinierową



płytki cięta z cegły klinierowej, wypalanej w piecu węglowym

PRACOWNIA
PROJEKTOWA



ARCHITEKT
PIOTR LUDWIG
UL. DĄBRZYSKIEGO 188
44-100 GLIWICE
k@artprojektowapl.com
663 776 456

UWAGA:
WYDRUK KOMPUTEROWY NIE ODZWIERCIEDLA DOKŁADNIE PROPONOWANEJ KOLORYSTYKI
NALEŻY WYKONAĆ PRÓBNĄ APLIKACJĘ, KOLORY PORÓWNYWAĆ WG KOLORNIKA

inwestor	WSPÓLNOTA MIESZKANOWA PRZY ULICY KAPLUCZNEJ 2-4 W GLIWICACH UL. WAJSZAWSKA 35b 44-100 GLIWICE			projektant	mgr inż. arch. Piotr LUDWIG			nr uprawnień / specjalność	2 / SIOKK / 2014 ARCHITEKTYCZNA DO PROJEKT. OGRANICZ.		podpis							
temat projektu, adres inwestycji	PROJEKT REMONTU I DOCIEPLENIA ELEWACJI BUDYNKU MIESZKALNEGO PRZY ULICY KAPLUCZNEJ 2-4 W GLIWICACH			branża	ARCH-BUD			skala	1:100			data	05.2022		tem	I		
													rysunek	ELEWACJA ZACHODNIA - STAN PROJEKT.		nr rysunku	P 4	

UWAGI OGÓLNE:

1. Zastosować tynki silikatowe (krzemianowe) o fakturze baranka
2. Powłoki malarskie stosować zgodnie z zaleceniami obranego systemu na bazie krzemianów
3. Stosować elementy systemów dociepleniowych takie jak np.: siatki, siatki poroznikowe, itp.
4. Stosować się ściśle do instrukcji technicznych producentów systemów dociepleniowych
5. Wszystkie materiały stosowane do docieplenia budynku muszą posiadać atesty i certyfikaty dopuszczające do stosowania w budownictwie, wykonawca powinien mieć świadectwo autoryzacji producenta ociepleniowego o prace wykonywane pod nadzorem osoby posiadającej odpowiednie uprawnienia