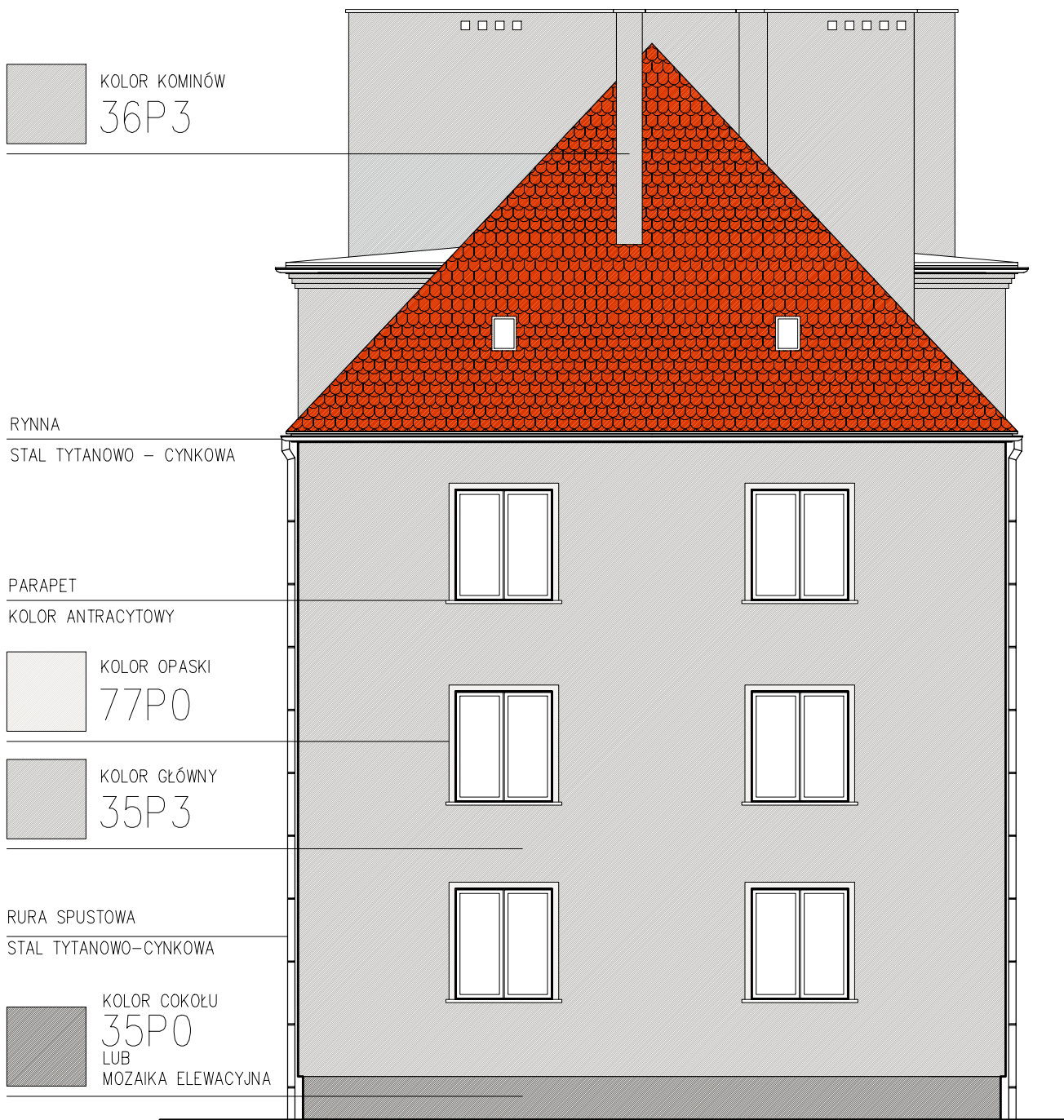


WYDRUK KOMPUTEROWY NIE ODZWIERCIEDLA DOKŁADNIE PROPONOWANEJ KOLORYSTYKI, NALEŻY WYKONAĆ PRÓBNĄ APLIKACJĘ I PORÓWNAĆ WG. KOLORNIKA.



KOLOR KOMINÓW
36P3

RYNNA
STAL TYTANOWO – CYNKOWA

PARAPET
KOLOR ANTRACYTOWY

KOLOR OPASKI
77P0

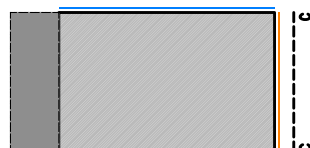
KOLOR GŁÓWNY
35P3

RURA SPUSTOWA
STAL TYTANOWO–CYNKOWA

KOLOR COKOŁU
35P0
LUB
MOZAIKA ELEWACYJNA

OPIS OZNACZEŃ PROJEKTOWYCH:

- ŚCIANY OBJĘTE PROJEKTOWANYM DOCIEPLENIEM
- ŚCIANY Z ISTNIEJĄCYM OCIEPLENIEM
- BUDYNEK OBJĘTY OPRACOWANIEM
- BUDYNEK POZA ZAKRESEM OPRACOWANIA



PRACOWNIA
PROJEKTOWA



ARCHITEKT
PIOTR LUDWIG
UL. DASZYŃSKIEGO 193
44-100 GLIWICE
kart.pracownia@gmail.com
663 776 456

UWAGI OGÓLNE:

1. Zastosować tynki silikatowe (krzemianowe) o fakturze baranka
2. Powłoki malarskie stosować zgodnie z zaleceniami obranego systemu na bazie krzemianów
3. Stosować elementy systemów dociepleniowych takie jak np.: siatki, siatki narożnikowe itp.
4. Stosować się ściśle do instrukcji technicznych producentów systemów dociepleniowych
5. Wszystkie materiały stosowane do docieplenia budynku muszą posiadać atesty i certyfikaty dopuszczające do stosowania w budownictwie. Wykonawca powinien mieć świadectwo autoryzacji producenta dociepleniowego, a prace winne być wykonywane pod nadzorem osoby posiadającej odpowiednie uprawnienia.

inwestor WSPÓLNOTA MIESZKANIOWA UL. BRZOZOWA 69 W GLIWICACH UL. WARSZAWSKA 35B 44-100 GLIWICE		projektant mgr inż. arch. Piotr LUDWIG		nr uprawnień/specjalność 2/SŁOKK/2014 architektoniczna do proj. bez ograniczeń		podpis	
		opracował mgr inż. arch. Roksana OLBRYŚ				podpis	
temat projektu, adres inwestycji		branża ARCH-BUD	skala 1:100	faza PAB	data 09.2022	tom 	
DOCIEPLENIE ŚCIANY FRONTOWEJ I TYLNEJ BUDYNKU MIESZKALNEGO; WYMIANA POKRYCIA DACHOWEGO PRZY ULICY BRZOZOWA 69 44-100 GLIWICE dz. nr 158 OBRĘB: 0063 ZOREK		rysunek ELEWACJA BOCZNA - STAN PROJEKTOWANY				P4	