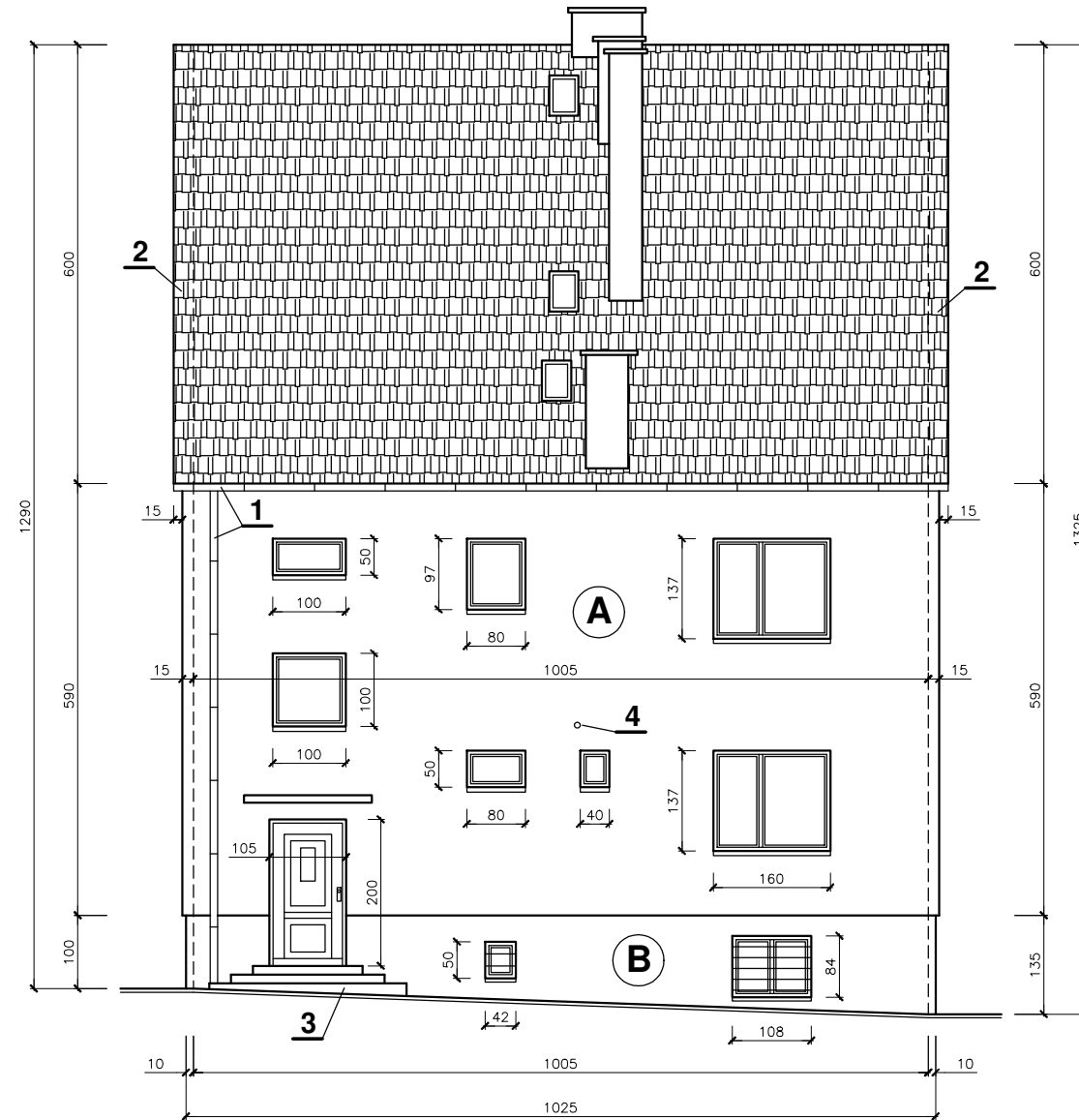
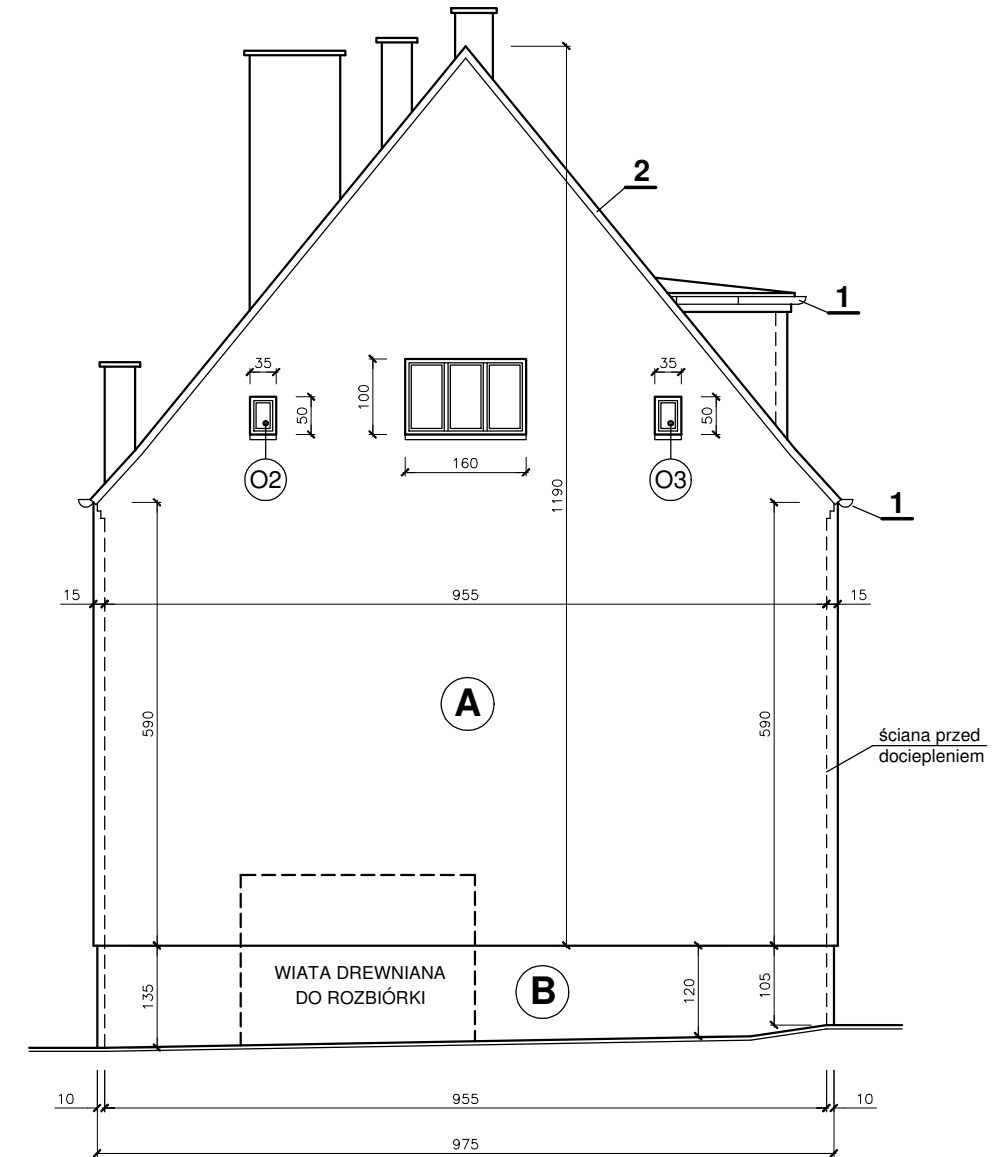


## ELEWACJA PÓŁNOCNO-ZACHODNIA



## ELEWACJA POŁUDNIOWO-ZACHODNIA



### A ŚCIANY POWYŻEJ COKÓŁU

- ZDEMONTOWAĆ ZBĘDNE ELEMENTY, WSPORNIKI, KABLE, PARAPETY, OBRÓBKI BLACHARSKIE, RURY SPUSTOWE
- ŚCIANY OPUKAĆ, USUNĄĆ LUŻNE ODSPOJONE TYNKI, ODKUĆ DO NOŚNEGO PODŁOŻA I OCZYŚCIĆ MECHANICZNIE SZCZOTKAMI STALOWYMI
- ZAMOCOWAĆ DO ŚCIANY SYSTEMOWE LISTWY COKÓŁOWE
- PRZYKLEIĆ PŁYTY STYROPIANOWE EPS gr. 15cm  
DODATKOWO PŁYTY STYROPIANU MOCOWAĆ SYSTEMOWYMI KOŁKAMI ROZPOROWYMI 6 szt./m<sup>2</sup>, A W NAROŻACH 8 szt./m<sup>2</sup>
- ZESZLIFOWAĆ NIERÓWNOŚCI, NAŁOŻYĆ ZAPRAWĘ KLEJOWĄ, ZATOPIĆ SIATKĘ Z WŁÓKNA SZKLANEGO (W POZIOMIE PARTERU 2 WARSTWY). SIATKĘ KLEIĆ NA ZAKŁAD MIN. 10cm, A W NAROŻACH MIN. 15cm
- POWIERZCHNIĘ ZAGRUNTOWAĆ PREPARATEM GRUNTUJĄCYM POD TYNK SILIKONOWY
- NANIEŚĆ SILIKONOWĄ MASĘ TYNKARSKĄ O UZIARNIENIU 1,5mm (WG PROJEKTU KOLORYSTYKI)
- ZAMONTOWAĆ RURY SPUSTOWE PVC Ø100mm

### B COKÓŁ BUDYNKU

- POWIERZCHNIĘ OCZYŚCIĆ SZCZOTKAMI STALOWYMI
- UZUPEŁNIĆ ZAPRAWĄ WYRÓWNAWCZĄ NIERÓWNOŚCI PODŁOŻA WIĘKSZE NIŻ 1,0cm ORAZ BRAKUJĄCE CEGŁY I UBYTKI W MURZE
- WYKONAĆ IZOLACJĘ TERMICZNĄ COKÓŁU. ZASTOSOWAĆ STYROPIAN TWARDY EKSTRUDOWANY XPS (STYRODUR) GR. 10cm.
- POWIERZCHNIĘ DOCIEPLENIA ZAZBROIĆ SIATKĄ Z WŁÓKNA SZKLANEGO PRZY UŻYCIU MINERALNEJ ZAPRAWY SZPACHLOWEJ O WŁAŚCIWOŚCIACH HYDROIZOLACYJNYCH
- PRZYKLEIĆ PŁYTKI ELEWACYJNE KLINKIEROWE PRZY UŻYCIU KLEJU ELASTYCZNEGO
- WYKONAĆ SPOINOWANIE PŁYTEK np. ZAPRAWĄ "TERCA KLINKIER"

### LEGENDA:

- 1 - rynny i rury spustowe (system rynnowy PVC 125/100)
  - 2 - połac dachowa do przedłużenia wraz z montażem dachówki krawędziowej
  - 3 - schody do wyłożenia płytkami gresowymi 30x30cm
  - 4 - wylot przewodu powietrznego z kotła gazowego
- O2 - okna drewniane do wymiany na PVC

ZAKŁAD PROJEKTOWO - HANDLOWY "PROJ-PROSPER" Gliwice			
Opracował:	mgr inż. M. WĘGRZYN	upr. OPL/0114/PWOK/04	Data: 04.2020
Investor:	Wspólnota Mieszkaniowa nieruchomości przy ul. Wita Stwosza 19 w Gliwicach		Stadium: PBW
Obiekt:	Budynek mieszkalny przy ul. Wita Stwosza 19 w Gliwicach		Skala: 1:100
Tytuł rys.:	REMONT ELEWACJI WRAZ Z DOCIEPLENIEM I KOLORYSTYKĄ <b>Elewacja płn.-zach. i pld.-zach. - proj. prace remontowe</b>		Nr rys.: <b>3</b>