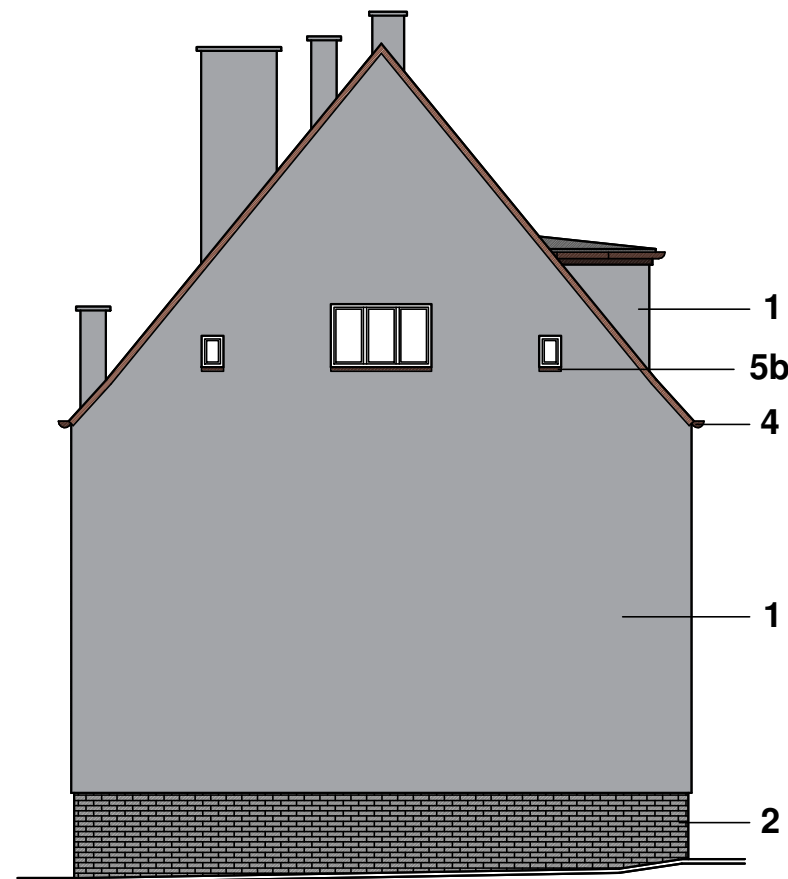
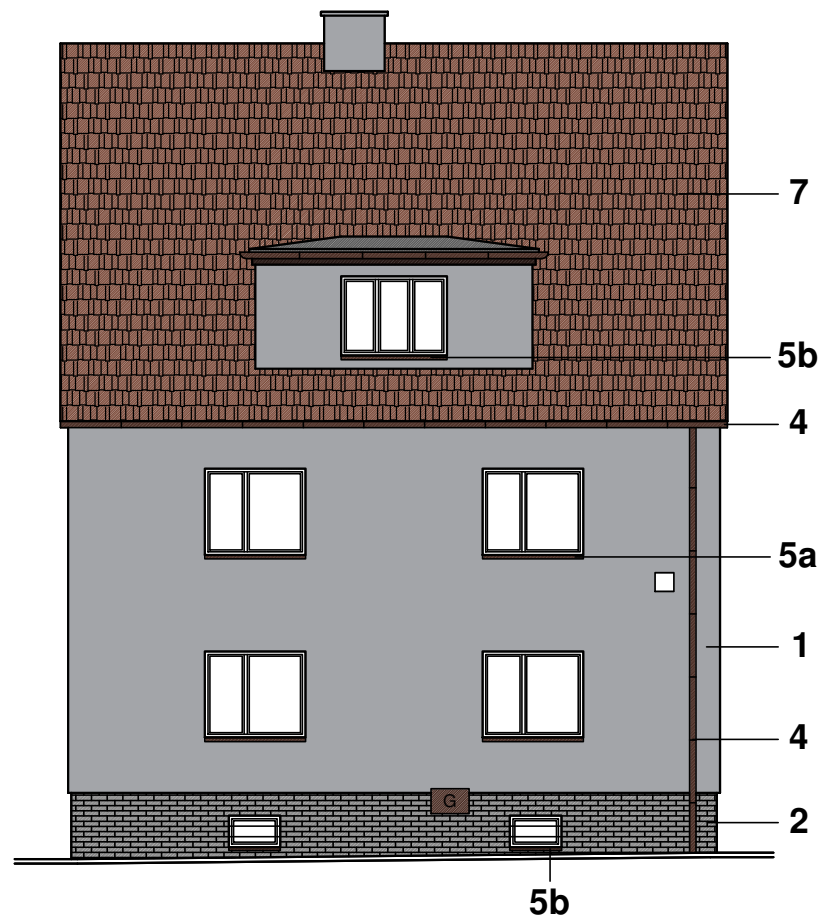


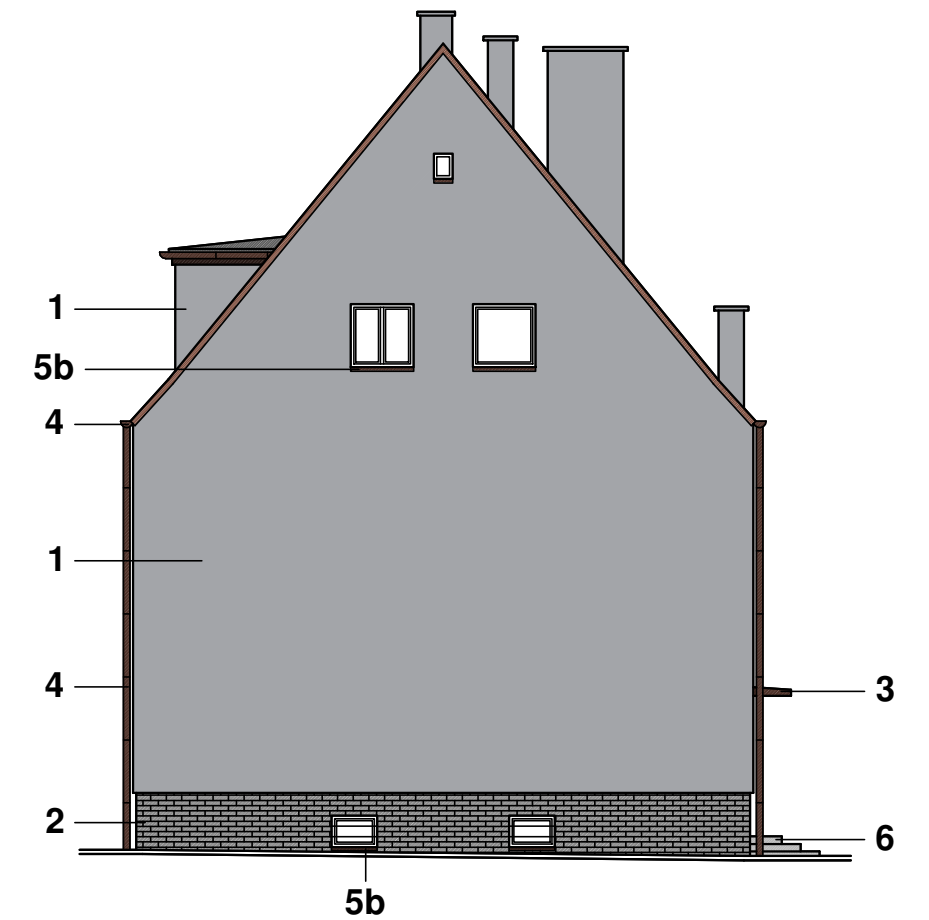
ELEWACJA POŁUDNIOWO-ZACHODNIA



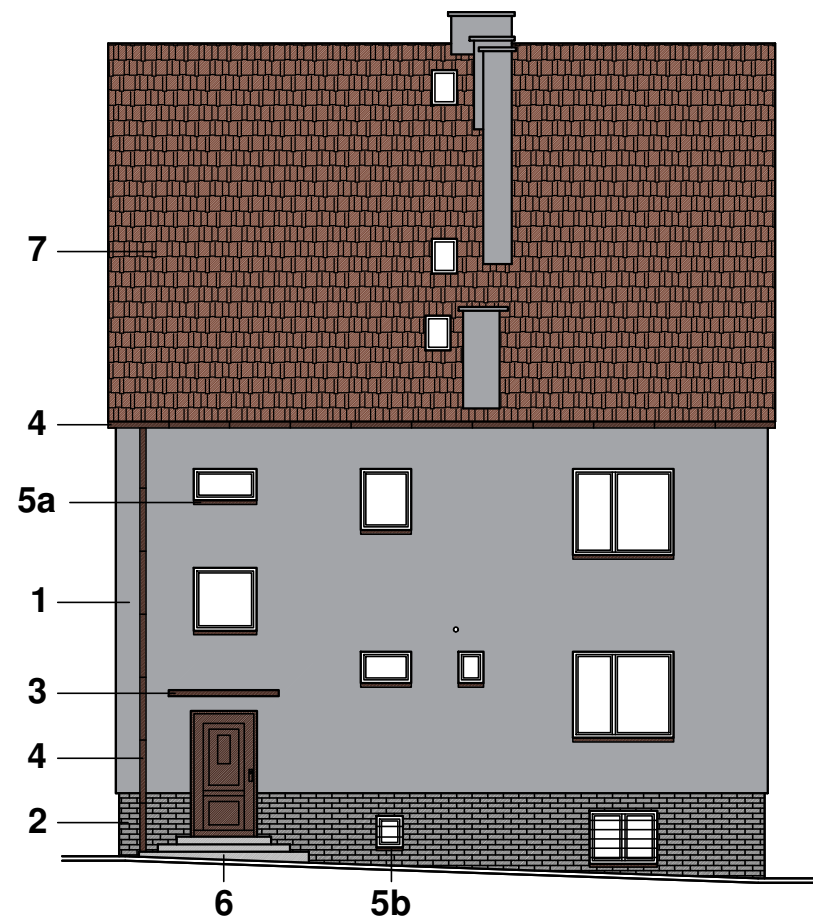
ELEWACJA POŁUDNIOWO-WSCHODNIA



ELEWACJA PÓŁNOCNO-WSCHODNIA



ELEWACJA PÓŁNOCNO-ZACHODNIA



KOLORYSTYKA :

- 1 - tynk silikonowy 1,5mm - kolor K11770 (wg wzornika "K Farby KABE")
- 2 - cokół z płytek klinkierowych "Wienerberger Terca POLARIS"
- 3 - obróbki blacharskie - blacha stalowa powlekana RAL 8017 (brązowy)
- 4 - rynny, rury spustowe - PVC w kolorze brązowym (np. RAL 8017)
- 5a - parapety - płytki parapetowe klinkierowe typu S, kolor brązowy
- 5b - parapety - blacha stalowa powlekana RAL 8017 (brązowy)
- 6 - schody: płytki gresowe antypoślizgowe 30x30cm, kolor grafitowy
- 7 - dachówka karpiówka Koramic, kolor "brązowa angoba"

Uwagi:

- wnętrza okienne malować w kolorze elewacji
- kolory przedstawione na wydruku nie oddają w pełni rzeczywistej kolorystyki
- przed nałożeniem tynku silikonowego wykonać na powierzchni ok. 1,0x1,0m malowanie próbne silikonową farbą elewacyjną.

ZAKŁAD PROJEKTOWO - HANDLOWY "PROJ-PROSPER" Gliwice			
Opracował:	mgr inż. M. WĘGRZYN	upr. OPL/0114/PWOK/04	Data: 04.2020
Investor:	Wspólnota Mieszkaniowa nieruchomości przy ul. Wita Stwosza 19 w Gliwicach		Stadium: PBW
Obiekt:	Budynek mieszkalny przy ul. Wita Stwosza 19 w Gliwicach		Skala: 1:120
Tytuł rys.:	REMONT ELEWACJI WRAZ Z DOCIEPLENIEM I KOLORYSTYKĄ Kolorystyka elewacji		Nr rys.: 4