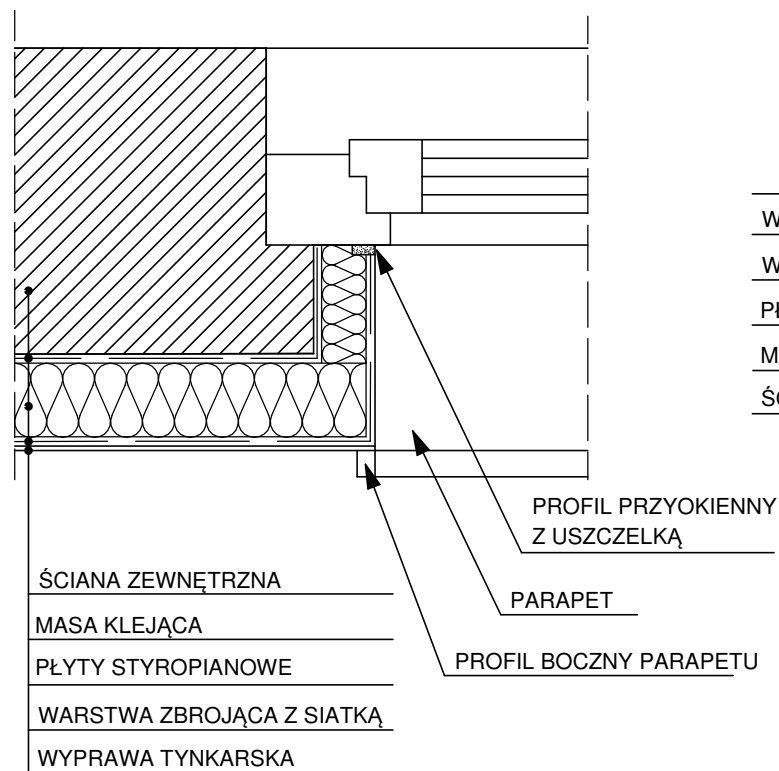
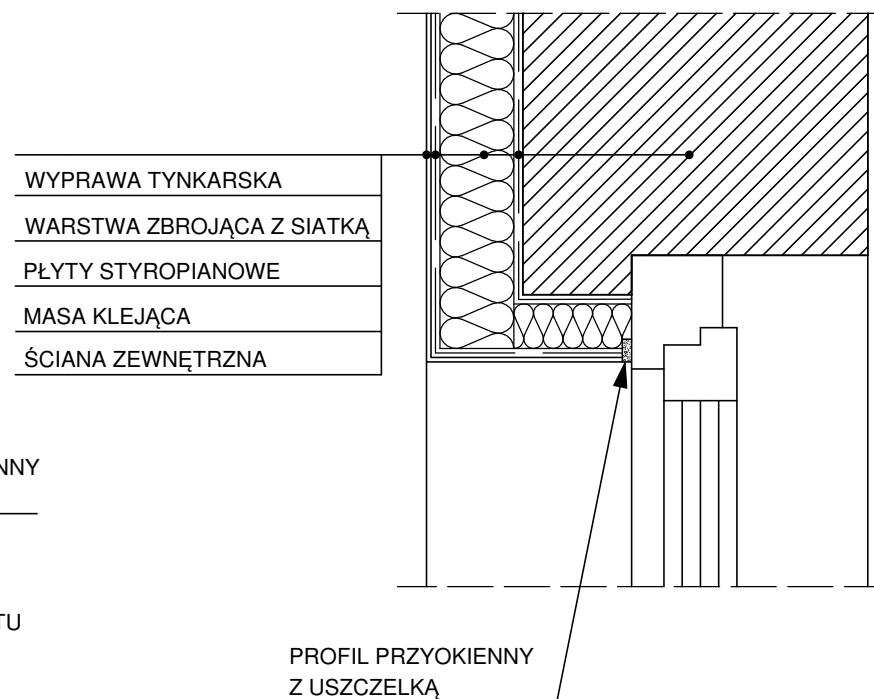


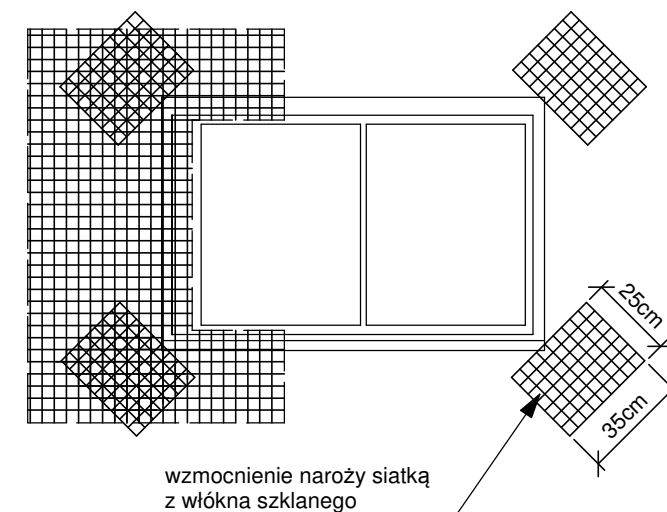
SZCZEGÓŁ WYKONANIA DOCIEPLENIA  
PIONOWYCH OŚCIEŻY OKIENNYCH



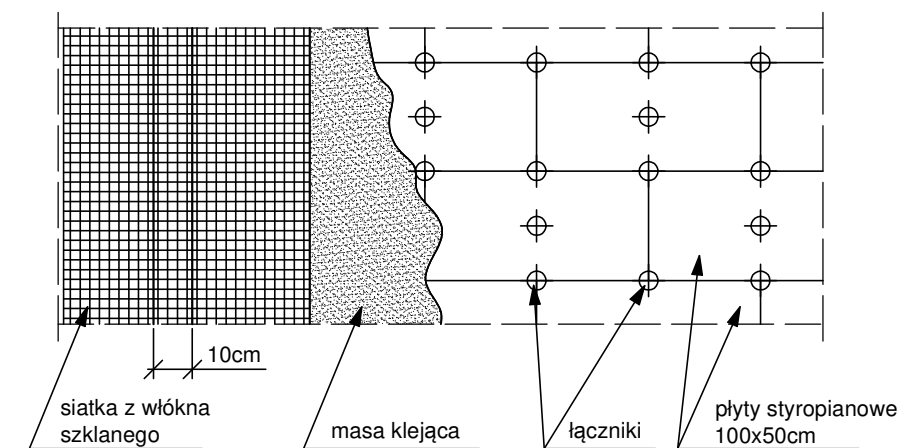
SZCZEGÓŁ WYKONANIA DOCIEPLENIA  
NADPROŻY I OŚCIEŻY OKIENNYCH



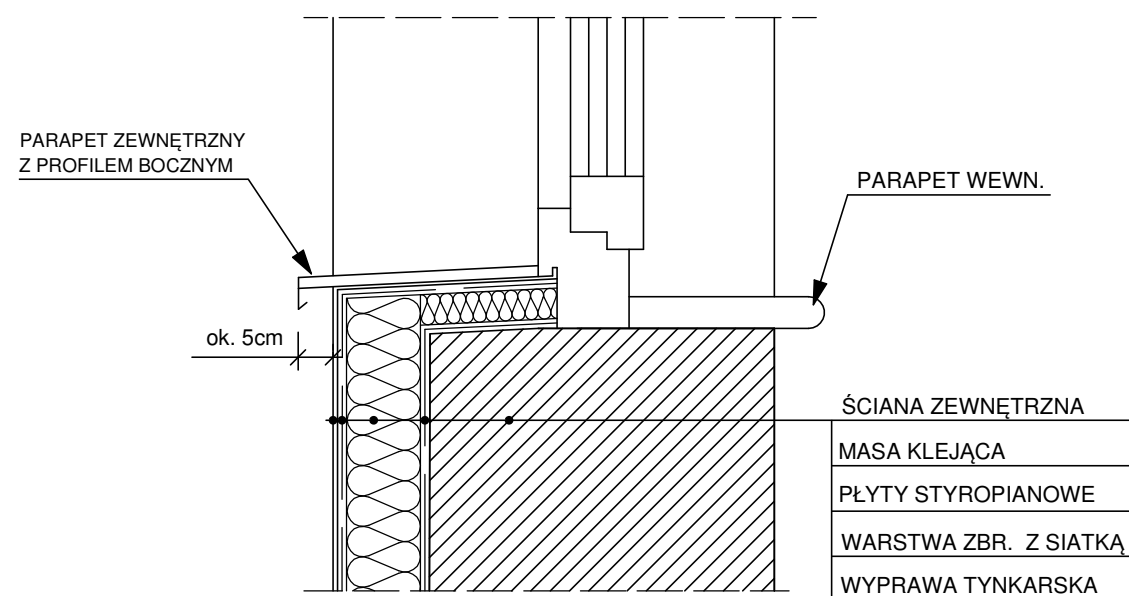
SPOSÓB PRZYKLEJENIA TKANINY SZKLANEJ PRZY  
NAROŻACH OTWORÓW OKIENNYCH I DRZWIOWYCH



SPOSÓB MOCOWANIA PŁYT STYROPIANOWYCH  
Z WARSTWĄ ZBROJONĄ



SZCZEGÓŁ WYKONANIA DOCIEPLENIA  
PODOKIENNIKÓW



ZAKŁAD PROJEKTOWO - HANDLOWY "PROJ-PROSPER" Gliwice		
Opracował:	mgr inż. M. WĘGRZYN upr. OPL/0114/PWOK/04	Data: 04.2020
Investor:	Wspólnota Mieszkaniowa nieruchomości przy ul. Wita Stwosza 19 w Gliwicach	Stadium: PBW
Obiekt:	Budynek mieszkalny przy ul. Wita Stwosza 19 w Gliwicach	Skala: ----
Tytuł rys.:	REMONT ELEWACJI WRAZ Z DOCIEPLENIEM I KOLORYSTYKĄ <b>Docieplenie ścian - szczegóły wykonawcze</b>	Nr rys.: <b>5</b>