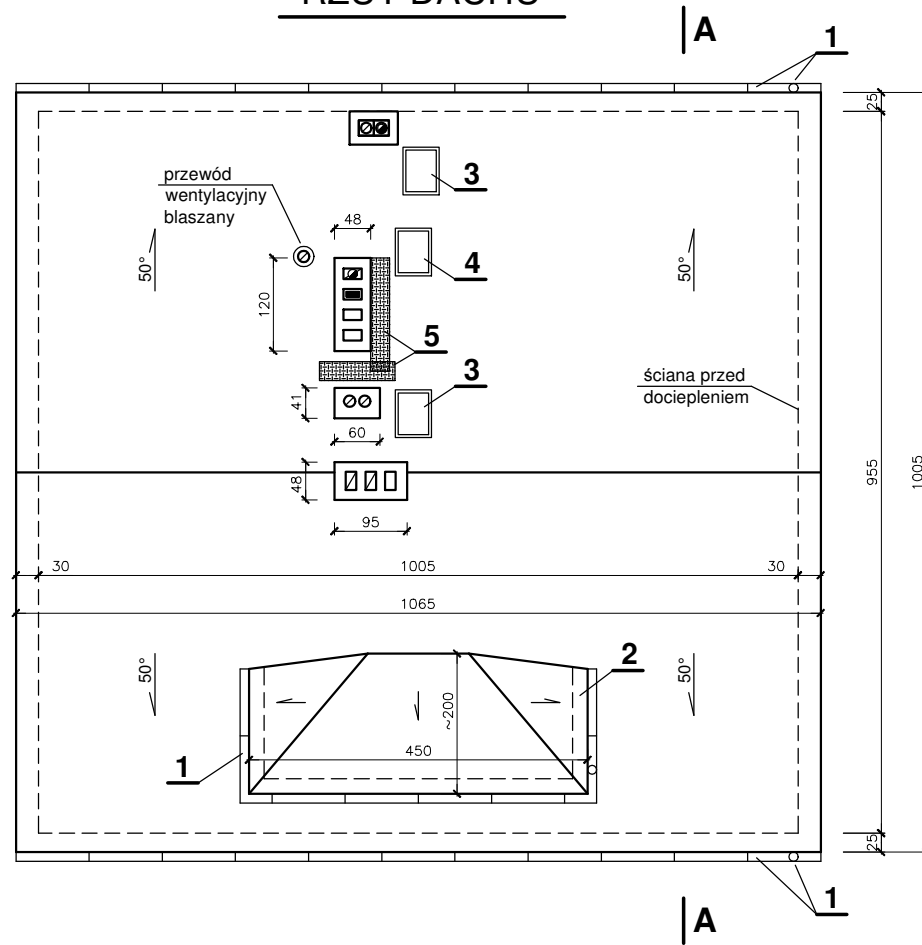
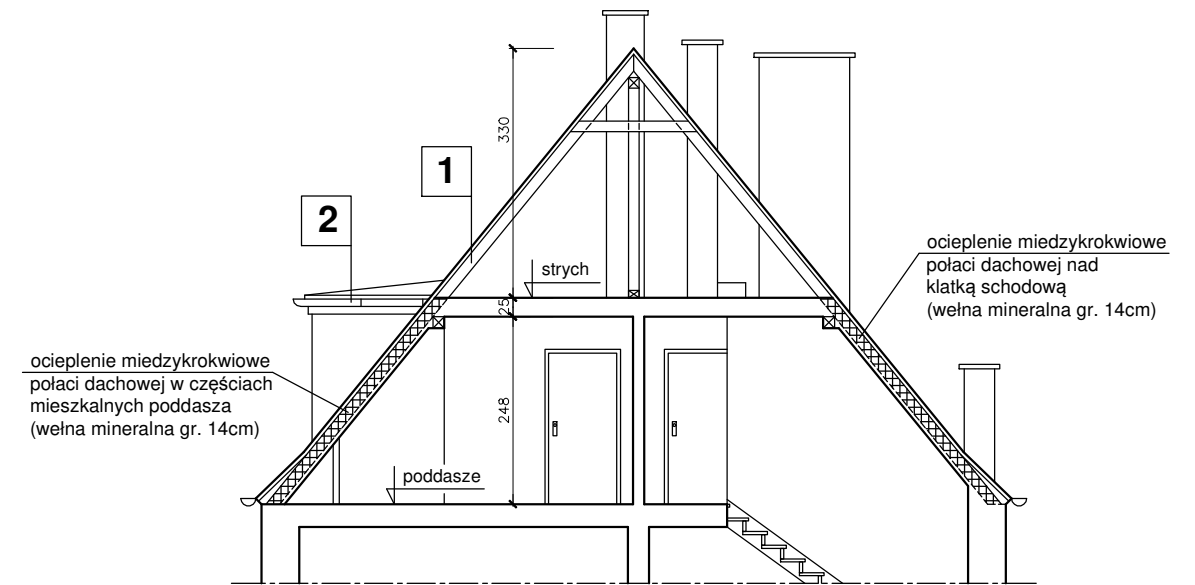


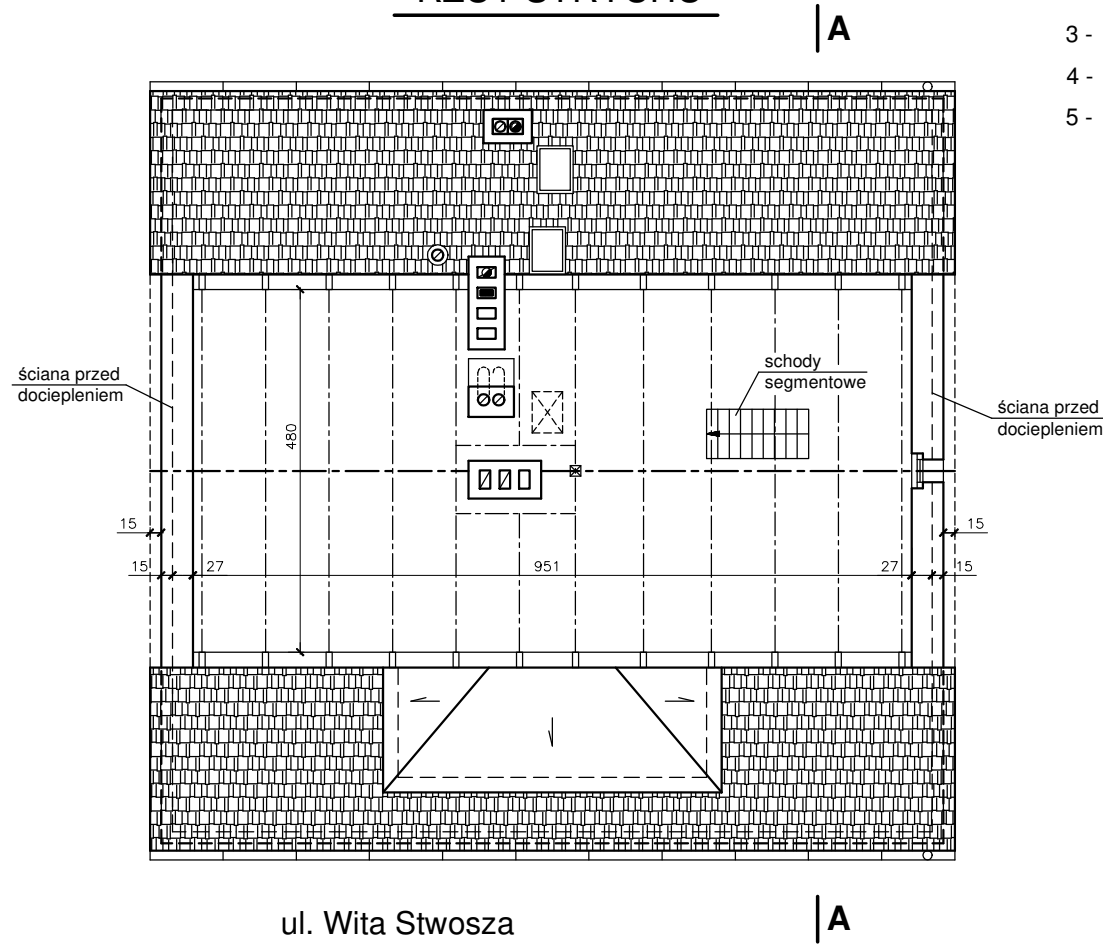
## RZUT DACHU



## Przekrój A-A



## RZUT STRYCHU



### LEGENDA:

- 1 - rynny i rury spustowe do wymiany
- 2 - pokrycie papowe do wymiany
- 3 - wymieniony wylaz dachowy
- 4 - okno dachowe do wymiany
- 5 - ława kominiarska do wymiany

<b>1</b>	WYMIANA POKRYCIA DACHOWEGO WRAZ Z OŁACENIEM: ~160,0m <sup>2</sup>
	dachówka karpiówka (krycie "w koronkę")
	łaty 4x6cm
	kontrłaty 3x5cm
	folia wysokoparoprzepuszczalna
istniejące krokwie 9x14cm	

<b>2</b>	WYMIANA POKRYCIA DACHOWEGO: 9,0m <sup>2</sup>
	papa asfaltowa wierzchniego krycia gr. 5,2mm, modyfikowana SBS, termozgrzewalna
	papa asfaltowa podkładowa gr. 3,8mm, modyfikowana SBS, mocowana mechanicznie
	podłoże drewniane (deski gr. 25mm zabezp. do NRO)
	krokwie

### UWAGI:

- Po rozbiórce pokrycia dachowego należy dokonać szczegółowego przeglądu drewnianej konstrukcji dachu.
- Osłabione elementy wymienić lub wzmocnić deskami 3,2x14cm.
- Wszystkie elementy więźby dachowej należy zaimpregnować środkiem przeciwegzypczającym i ogniochronnym NRO (B-s1,d0).
- Obróbki blacharskie zaprojektowano z blachy stalowej z powłoką poliuretanową w kolorze brązowym (np. RAL 8017).
- Rynny oraz rury spustowe zaprojektowano z PVC-U w kolorze brązowym (np. RAL 8017) - system 125/100mm.

<b>ZAKŁAD PROJEKTOWO - HANDLOWY "PROJ-PROSPER" Gliwice</b>			
Opracował:	mgr inż. M. WĘGRZYN	upr. OPL/0114/PWOK/04	Data: 04.2020
Inwestor:	Wspólnota Mieszkaniowa nieruchomości przy ul. Wita Stwosza 19 w Gliwicach		Stadium: PBW
Obiekt:	Budynek mieszkalny przy ul. Wita Stwosza 19 w Gliwicach		Skala: 1:100
Tytuł rys.:	REMONT DACHU - WYMIANA POKRYCIA DACHOWEGO <b>Rzut dachu, rzut strychu, przekrój A-A</b>		Nr rys.: <b>9</b>