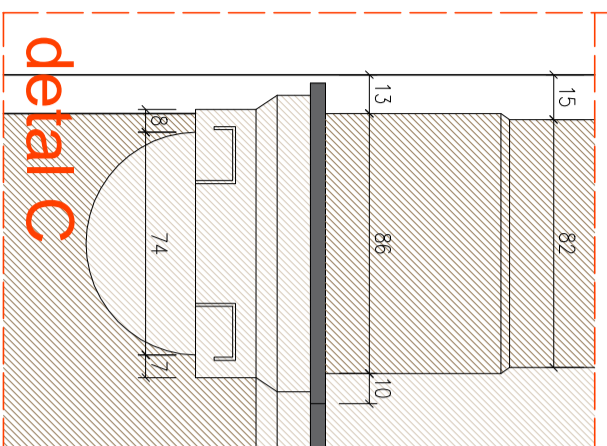


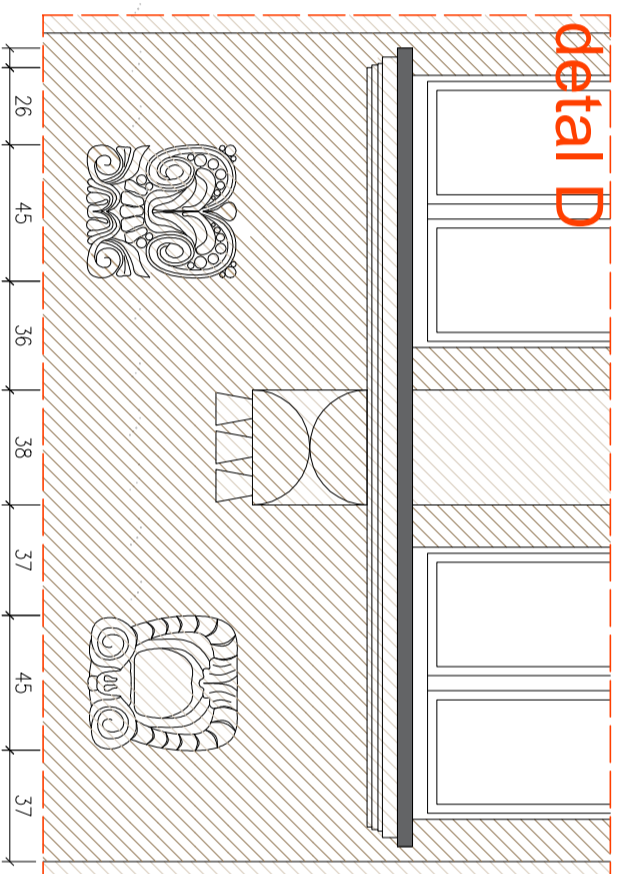
detail B

29 58



detail C

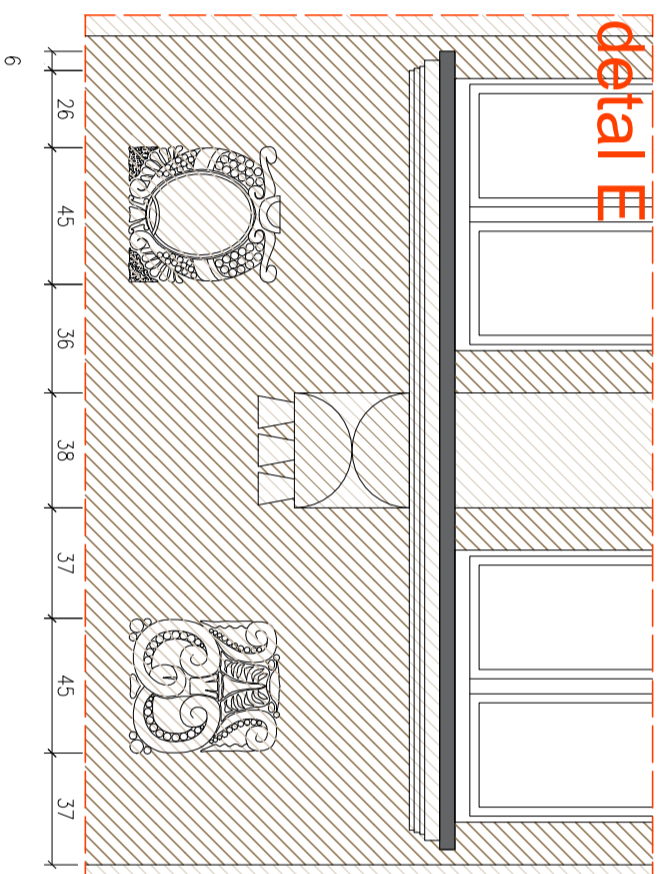
5 61 10 13 86 15 18 20 36 74 8



detail D

6

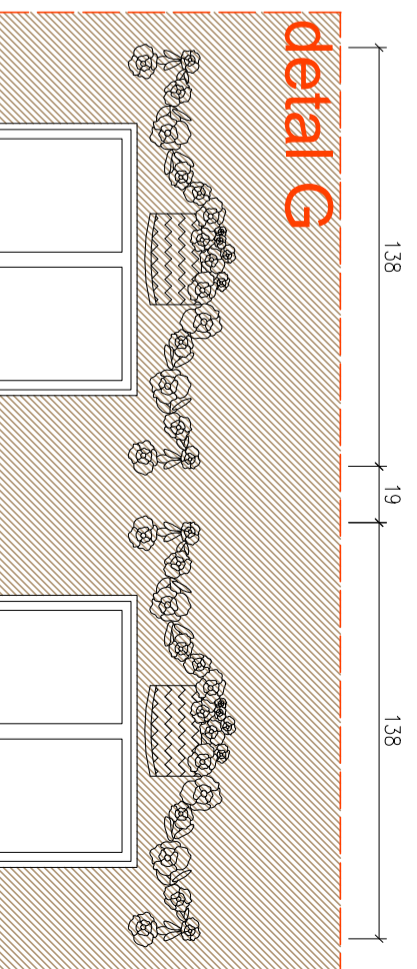
15 38 50 5 6



detail E

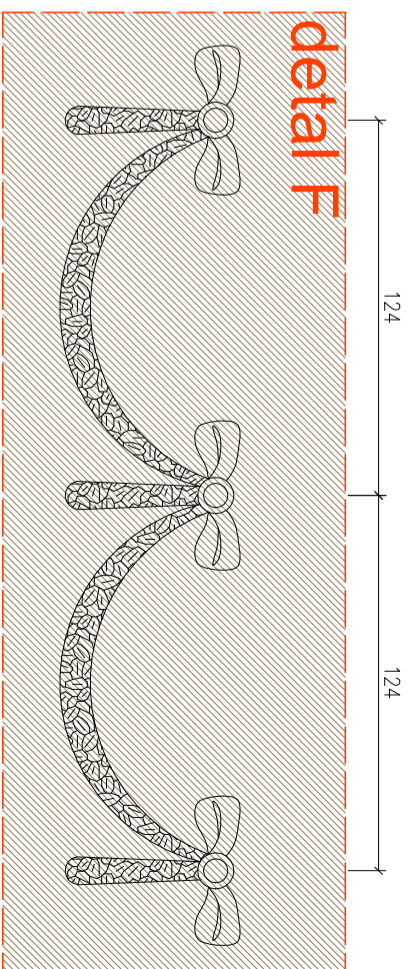
6

15 38 50 5 6



detail G

138 19 138



detail F

124 124

PRACOWNIA PROJEKTOWA



ARCH. PIOTR LUDWIG
Tel: (0) 663 776 456 e-mail: piulwig@ppai
44-100 GLIWICE, ul. DASZYŃSKIEGO 193

temat projektu, adres inwestycji
PROJEKT IZOLACJI PRZECIWNOCIEPNEJ,
DOCIEPLENIA ŚCIANY FRONTOWEJ
WRAZ Z ODTWORZENIEM ELEMENTÓW
DEKORACYJNYCH: OCIEPLENIA STROPU
NAIWSZSZEJ KONDYGNACJI MIESZKANIEJ
PRZY UL. DZIEWIANY 3 44-100 GLIWICE
dz. nr 11 obręb: ZATÓRZE

inwestor
WSPÓLNOTA MIESZKANOWA
UL. DOLNYCH WĄCOW 5
44-100 GLIWICE

projektant podpis
mgr inż. arch. Piotr Ludwig
opracowała
inż. arch. Weronika Piotrowska
rysownik

DETAL A I H
- ELEWACJA FRONTOWA

nr rysunku	P3
data	GRUDZIEŃ 2019
tytuł	PROJEKT BUDOWLANY
skala	1:25
tytuł	ARCH-BUD