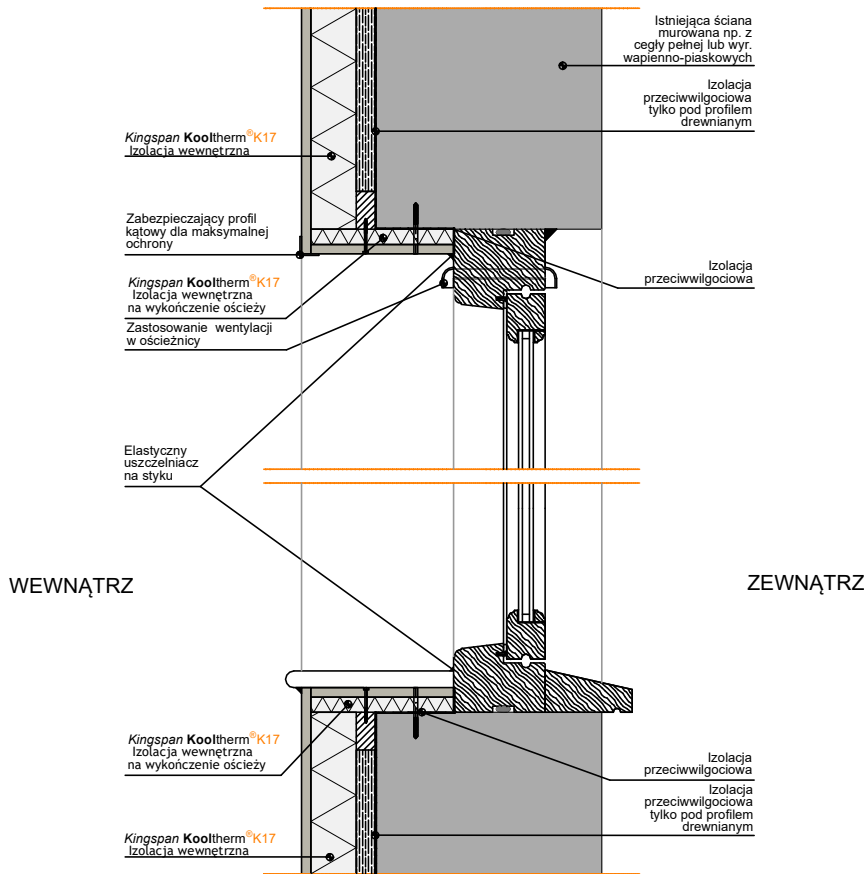
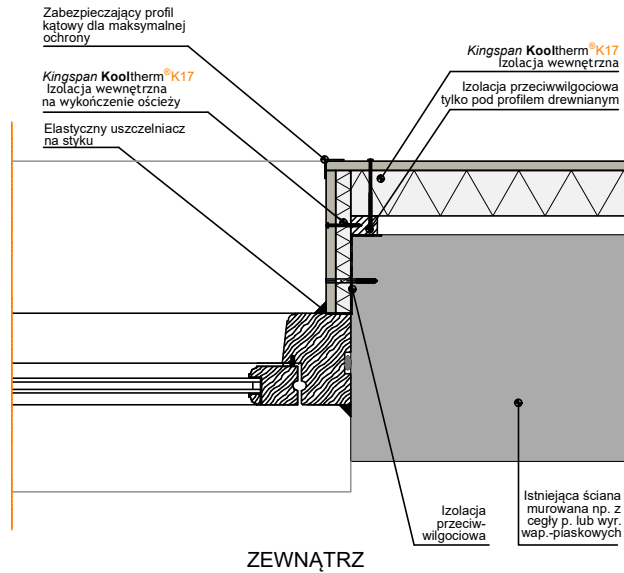


WEWNĄTRZ



<p>PRACOWNIA PROJEKTOWA</p> <p>k art</p> <p>ARCH. PIOTR LUDWIG</p> <p>tel: (0) 663 776 456 email: pludwig@op.pl</p> <p>44-100 GLIWICE, ul. DASZYŃSKIEGO 193</p>	<p>inwestor</p> <p>WSPÓLNOTA MIESZKANIOWA</p> <p>UL. DZIEWANNY 3</p> <p>44-100 GLIWICE</p>
	<p>temat projektu, adres inwestycji</p> <p>PROJEKT IZOLACJI PRZECIWWILGOCIOWEJ, DOCIEPLENIA ŚCIANY FRONTOWEJ WRAZ Z ODTWORZENIEM ELEMENTÓW DEKORACYJNYCH, OCIEPLENIA STROPU NAJWYŻSZEJ KONDYGNACJI MIESZKALNEJ PRZY UL. DZIEWANNY 3, 44-100 GLIWICE dz. nr 11 obręb: ZATORZE</p>
<p>rysunek</p> <p>SZCZEGÓŁ DOCIEPLENIA WEWNĘTRZNEGO</p>	<p>tom</p> <p>I</p>
<p>projektant</p> <p>mgr inż. arch. Piotr LUDWIG</p> <p>opracowała</p> <p>inż. arch. Weronika PIOTROWSKA</p>	<p>podpis</p> <p>data</p> <p>GRUDZIEŃ 2019</p> <p>skala</p>
<p>faza</p> <p>PBW</p> <p>branża</p> <p>ARCH-BUD</p>	<p>nr rysunku</p> <p>P6</p>