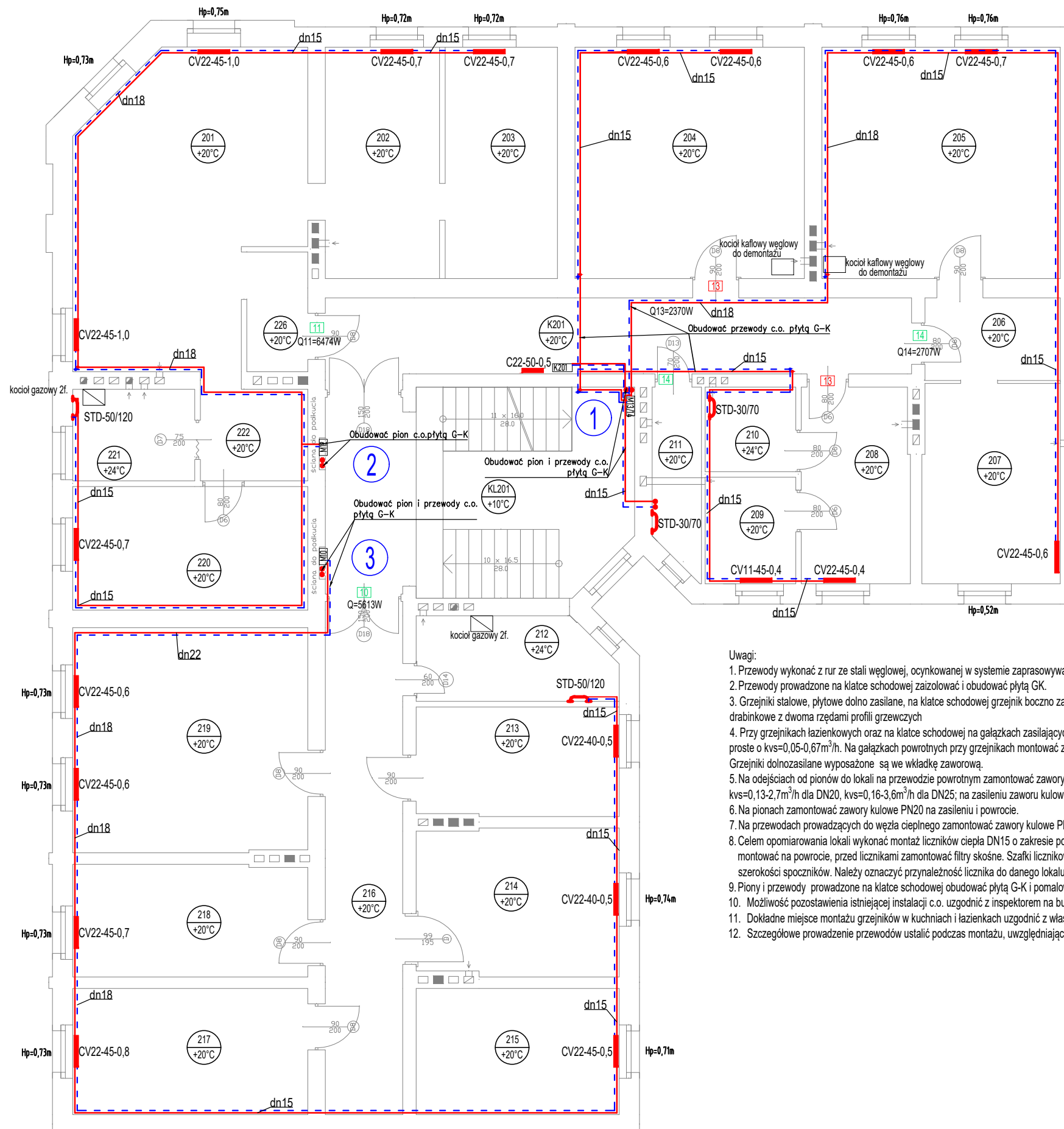


# ELŻBIETY 1 - PIĘTRO II



- Uwagi:**
1. Przewody wykonać z rur ze stali węglowej, ocynkowanej w systemie zaprasowywanym.
  2. Przewody prowadzone na klatce schodowej zaizolować i obudować płytą GK.
  3. Grzejniki stalowe, płytowe dolno zasilane, na klatce schodowej grzejnik boczno zasilany. W łazienkach zastosować grzejniki drabinkowe z dwoma rzędami profili grzewczych
  4. Przy grzejnikach łazienkowych oraz na klatce schodowej na gałęzkach zasilających zamontować zawory termostatyczne proste o  $kvs=0,05-0,67\text{ m}^3/\text{h}$ . Na gałęzkach powrotnych przy grzejnikach montować zawory kulowe odcinające o  $kvs=1,7\text{ m}^3/\text{h}$ . Grzejniki dolnozasilane wyposażone są we wkładkę zaworową.
  5. Na odcieniach od pionów do lokali na przewodzie powrotnym zamontować zawory regulacyjne o  $kvs=0,11-1,7\text{ m}^3/\text{h}$  dla DN15,  $kvs=0,13-2,7\text{ m}^3/\text{h}$  dla DN20,  $kvs=0,16-3,6\text{ m}^3/\text{h}$  dla DN25; na zasileniu zaworu kulowe PN20.
  6. Na pionach zamontować zawory kulowe PN20 na zasileniu i powrocie.
  7. Na przewodach prowadzących do węzła ciepłego zamontować zawory kulowe PN20.
  8. Celem opomiarowania lokali wykonać montaż liczników ciepła DN15 o zakresie pomiarowym Q od 0,06 do 0,6  $\text{m}^3/\text{h}$ . Liczniki montować na powrocie, przed licznikami zamontować filtry skośne. Szafki licznikowe montować tak, aby nie zawęziły szerokości spoczników. Należy oznaczyć przynależność licznika do danego lokalu.
  9. Piony i przewody prowadzone na klatce schodowej obudować płytą G-K i pomalować na biało.
  10. Możliwość pozostawienia istniejącej instalacji c.o. uzgodnić z inspektorem na budowie.
  11. Dokładne miejsce montażu grzejników w kuchniach i łazienkach uzgodnić z właścicielem lokalu.
  12. Szczegółowe prowadzenie przewodów ustalić podczas montażu, uwzględniając ewentualne kolizje z innymi instalacjami.

## Oznaczenia:

- grzejnik stalowy płytowy z zasilaniem dolnym  
CV22-50-0,9 - wielkość grzejnika
- grzejnik stalowy płytowy z zasilaniem bocznym  
C22-50-0,9 - wielkość grzejnika
- grzejnik łazienkowy drabinkowy  
STD-40/90 - wielkość grzejnika
- numer mieszkania
- numer mieszkania niedostępnego podczas inwentaryzacji
- pion, numer pionu
- numer pomieszczenia, projektowana temperatura
- przewód powrotny instalacji c.o.
- przewód zasilający instalacji c.o.
- przejście ppoż.
- punkt stały
- źródło ciepła
- szafka licznikowa z zabudowanym ciepłomierzem, zaworem regulacyjnym i zaworami odcinającymi
- opis dzialki, rura ze stali węglowej ocynkowanej
- zawór kulowy gwintowany, PN 20

JEDNOSTKA PROJEKTOWA: <b>PROJEKT CIEPŁO JAGODA KONKOL UL. GRABOWA 5/7, 41-902 BYTOM</b>				
INWESTOR: <b>WSPÓLNOTA MIESZKANIOWA UL. ELŻBIETY 1, 44-100 GLIWICE</b>				
ADRES INWESTYCJI: <b>BUDYNEK MIESZKALNY WIELORODZINNY UL. ELŻBIETY 1, 44-100 GLIWICE</b>				
TEMAT: <b>PROJEKT BUDOWLANY WYKONAWCZY BUDOWY INSTALACJI CENTRALNEGO OGRZEWANIA</b>				
OPRACOWAŁA: mgr inż. Kalina Konkol -Wiśniewska	NR UPRAWNIEN: -	PODPIS:	STADIUM: PBW	BRANŻA: SANIT.
PROJEKTOWAŁA: mgr inż. Katarzyna Urynowicz Płaczkowska	MAZ/0578/PBS/17		NR RYS.: <b>5</b>	
SPRAWDZIŁA: mgr inż. Martyna Patrycja Prudnik	MAZ/0032/PWBS/17		SKALA: 1:100	DATA: 05.2022
TYTUŁ RYSUNKU: <b>RZUT II PIĘTRA</b>				