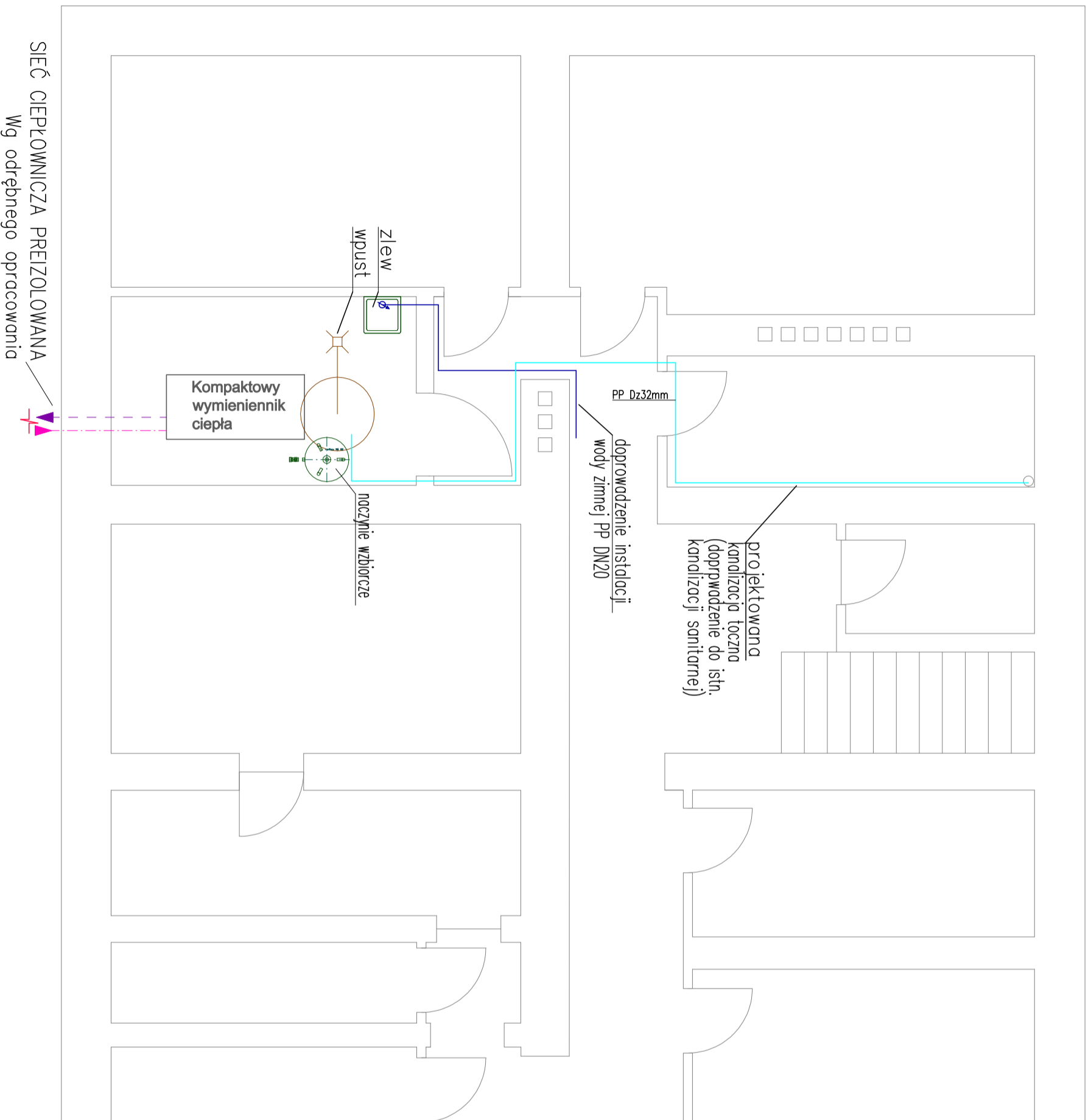


UWAGI:

1. Rozpatrywać z rysunkiem W_02;
2. Posadzke należy wykonać z płytek ceramicznych - gres techniczny o spadku 1% w kierunku projektowanego odpływu;
3. Ściany należy otyłkować na gładko i pomalować farbą zmywalną na kolor jasny;
4. Osadzić drzwi stalowe otwierane na zewnątrz;
5. Umiejscowienie oraz wymiary wymiennika ciepła przyjęto poglądowo - ostępczne usytuowanie według odrębnego opracowania;
6. Dokładny poziom oraz przebieg istniejącej kanalizacji sanitarnej należy zweryfikować na budowie. Przed przystąpieniem do prac sprawdzić sprawność drożność oraz stan odpływu kanalizacyjnego z wymiennikowni do ulicy. Jeżeli kanala jest sprawny wykonać odpływ $\varnothing 110\text{mm}$ - bez wykonywania studzienki schładzającej z pompą;
7. W przypadku braku możliwości grawitacyjnego podłączenia kanalizacji sanitarnej należy zastosować studzienkę schładzającą, ścieki odprowadzić przewodem tłocznym do istniejącej kanalizacji sanitarnej. Rzębie wykonać okrągłe, lane -zbrojone o średnicy wewn. $\varnothing 600\text{mm}$ przykryte lekkim włazem żeliwnym.;
8. Projektowany zlew podpiąć grawitacyjnie do istniejącej kanalizacji sanitarnej;
9. Przed przystąpieniem do robót szczegółowy zakres prac uzgodnić z Zarządcą budynku oraz PEC Gliwice.
10. Docelowo wysokość pomieszczenia wymiennikowni w świetle powinna wynosić 2 m;
11. Roboty należy prowadzić pod nadzorem Zarządcy budynku oraz PEC Gliwice.



4 BLUE Wojciech Ryłowski
<http://www/4blue.com.pl>
41-605 Świętochłowice ul. E.Imieli 13

INWESTOR
 Wspólnota Mieszkaniowa w Gliwicach przy ul. Św. Marka 29-31
 44-100 Gliwice ul. Św. Marka 29-31

JEDNOSTKA PROJEKTOWA
4 BLUE Wojciech Ryłowski
41-605 Świętochłowice ul. E.Imieli 13

TEMAT OPRACOWANIA
 PROJEKT BUDOWLANO-WYKONAWCZY DOSTOSOWANIA
 POMIESZCZENIA TECHNICZNEGO NA WYMIENNIKOWNIE W CELU
 PODŁĄCZENIA DO MIEJSKIEJ SIECI CIEPŁOWNICZEJ PEC
 NIERUCHOMOŚCI PRZY UL. ŚW.MARKA 29-31 W GLIWICACH

PROJEKTANT
 mgr inż. Wojciech Ryłowski SLK/5450/PWOS/14
SPRAWOZDAJCĄ
 inż. Stanisław Boduszek 586/93

OPRACOWAŁ
 mgr inż. Karolina Wojtasik

NAZWA RYSUNKU
Rzut pomieszczenia
węzła ciepłego

DATA
 05.2021

NR RYSUNKU
W-01

SKALA
