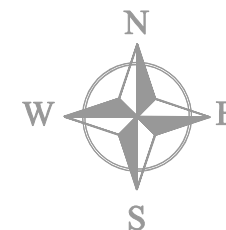
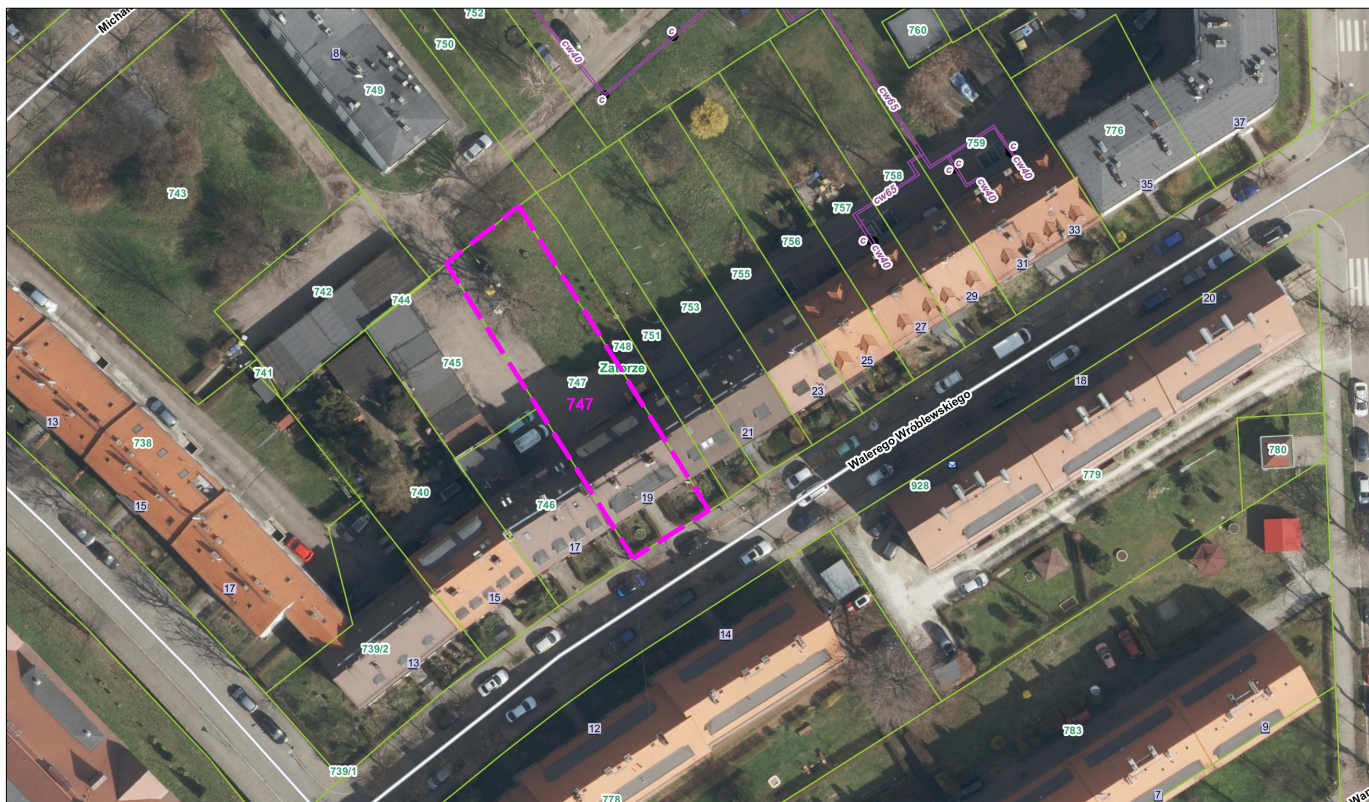


# ORIENTACJA.



## LEGENDA:

— / obszar opracowania, budynek mieszkalny wielorodzinny przy ul. Wróblewskiego 19 w Gliwicach, działka ewidencyjna nr 747/

<b>kozmiK</b> P R O J E K T	INWESTOR:	DATA: CZERWIEC 2022 r.
	<b>ZBM II TBS Sp. z o.o.</b> <b>ul. Warszawska 35 B</b> <b>44-100 Gliwice</b>	
OBIEKT:	BRANŻA:	FAZA:
BUDYNEK MIESZKALNY WIELORODZINNY PRZY UL. WRÓBLEWSKIEGO 19 W GLIWICACH. POMIESZCZENIE SWC.	IS	PT
TEMAT RYSUNKU:	SKALA:	FAZA:
ORIENTACJA.	1:1000	PT-SWC-01
PROJEKTOWAŁ:	NR UPRAWNIENI:	PODPIS:
mgr inż. Lesław Koziełski	OPL/1523/PBS/18	
PROJEKTOWAŁ:	NR UPRAWNIENI:	PODPIS:
mgr inż. Jacek Gramatyka	SLK/5602/POOK/14	