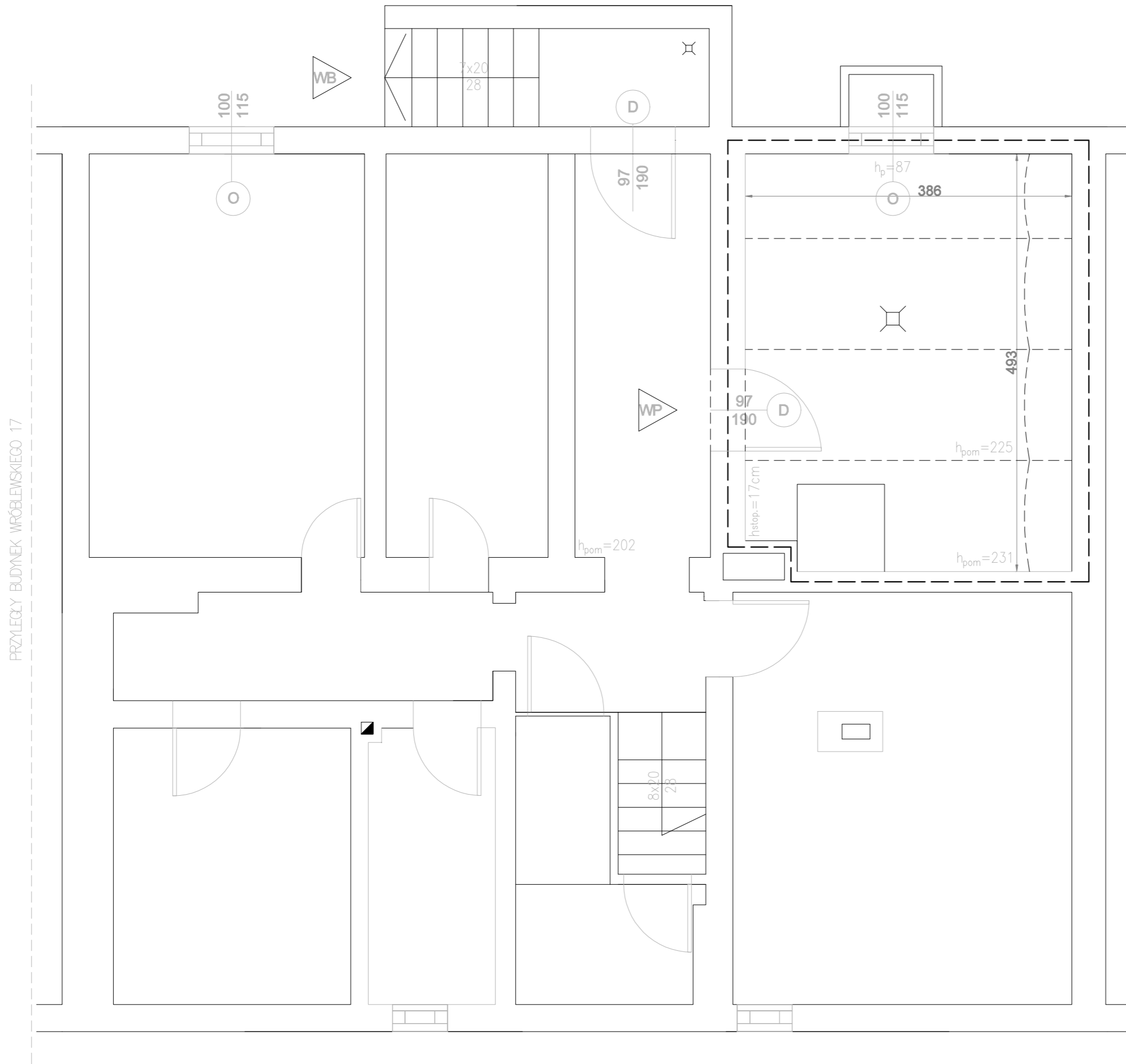


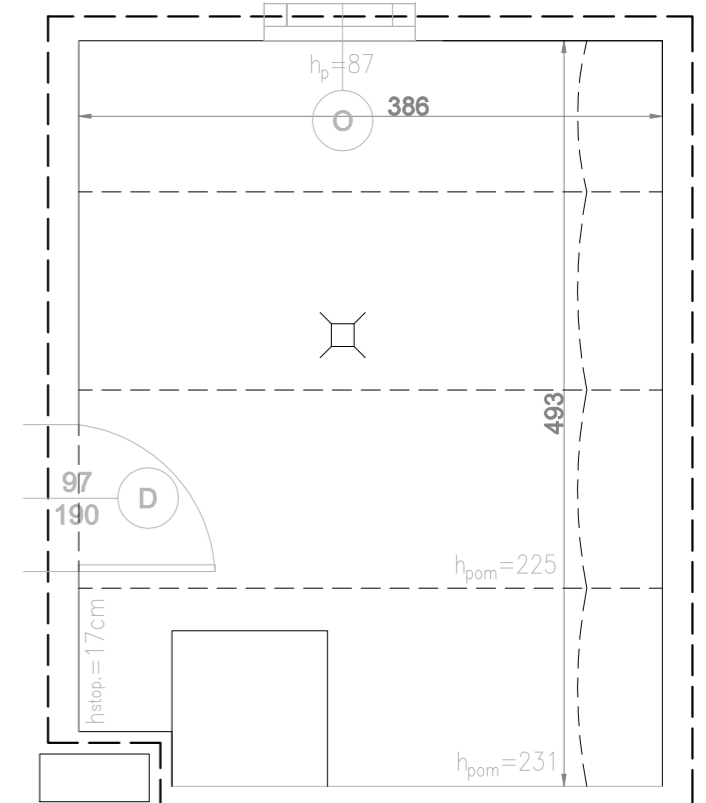
RZUT PIWNICY. STAN ISTN.



OZNACZENIA:

- WB** Istn. wejście do budynku przez piwnicę
- WP** Istn. wejście do pomieszczenia piwnicznego przeznaczonego na pomieszczenie SWC
- Istn. pomieszczenie piwniczne przeznaczone na pomieszczenie SWC

WYMIARY ISTNIEJĄCEGO POMIESZCZENIA PIWNICZNEGO



<b>kozmiK</b> P R O J E K T	INWESTOR:	DATA: CZERWIEC 2022 r.
	ZBM II TBS Sp. z o.o. ul. Warszawska 35 B 44-100 Gliwice	
OBIEKT:	BRANŻA:	FAZA:
BUDYNEK MIESZKALNY WIELORODZINNY PRZY UL. WRÓBLEWSKIEGO 19 W GLIWICACH. POMIESZCZENIE SWC.	IS	PT
TEMAT RYSUNKU:	SKALA:	FAZA:
RZUT PIWNICY. STAN ISTN.	1:50	PT-SWC-02
PROJEKTOWAŁ:	NR UPRAWNIENI:	PODPIS:
mgr inż. Lesław Koziełski	OPL/1523/PBS/18	
PROJEKTOWAŁ:	NR UPRAWNIENI:	PODPIS:
mgr inż. Jacek Gramatyka	SLK/5602/POOK/14	