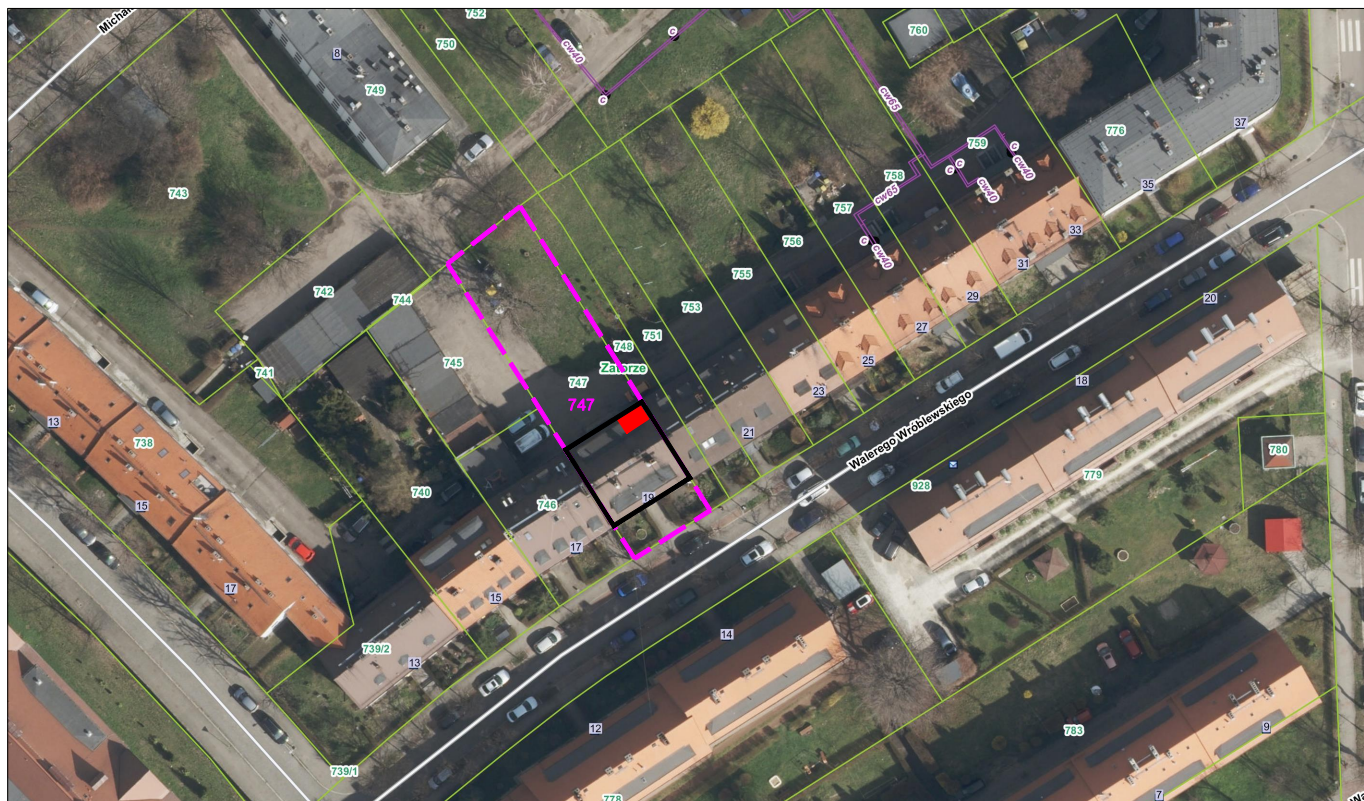
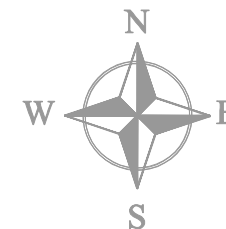


ORIENTACJA.



LEGENDA:

- / obszar opracowania, budynek mieszkalny wielorodzinny przy ul. Wróblewskiego 19 w Gliwicach, działka ewidencyjna nr 747/
- 19 / budynek mieszkalny wielorodzinny przy ul. Wróblewskiego 19/
- ◆ / lokalizacja pomieszczenia WC /

kozmetik P R O J E K T	INWESTOR:	DATA: CZERWIEC 2022 r.
	Wspólnota Mieszkaniowa przy ul. Wróblewskiego 19 w Gliwicach	
OBIEKT:	BRANŻA:	FAZA:
BUDYNEK MIESZKALNY WIELORODZINNY PRZY UL. WRÓBLEWSKIEGO 19 W GLIWICACH. POMIESZCZENIE SWC.	IS	PT
TEMAT RYSUNKU:	SKALA:	FAZA:
ORIENTACJA.	1:1000	PT-WC-01
PROJEKTOWAŁ:	NR UPRAWNIENÍ:	PODPIS:
mgr inż. Lesław Koziełski	OPL/1523/PBS/18	
SPRAWDZIŁ:	NR UPRAWNIENÍ:	PODPIS:
mgr inż. Bartłomiej Mikołajczyk	SLK/7049/PBS/17	