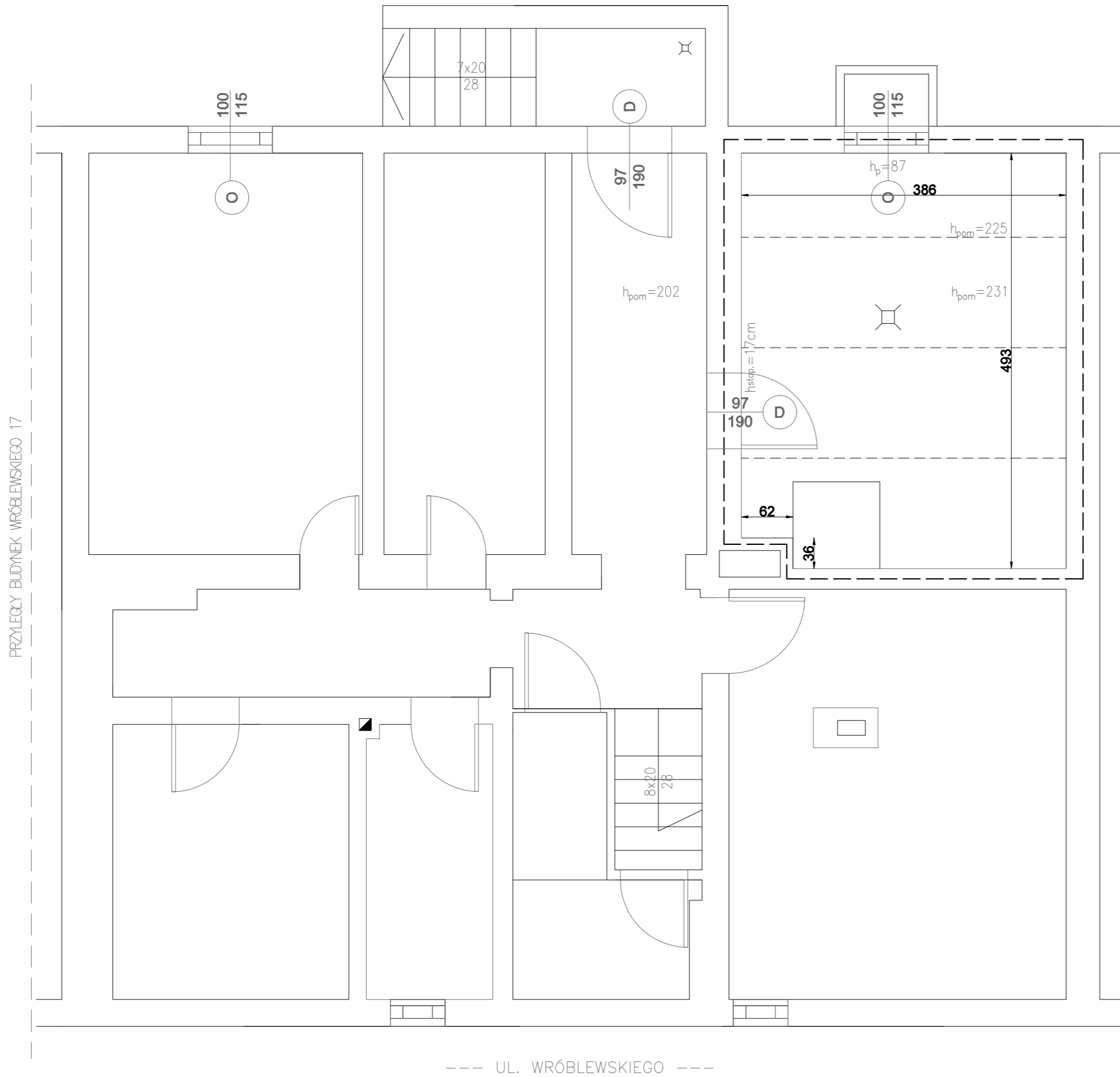


RZUT PIWNICY. STAN ISTN.

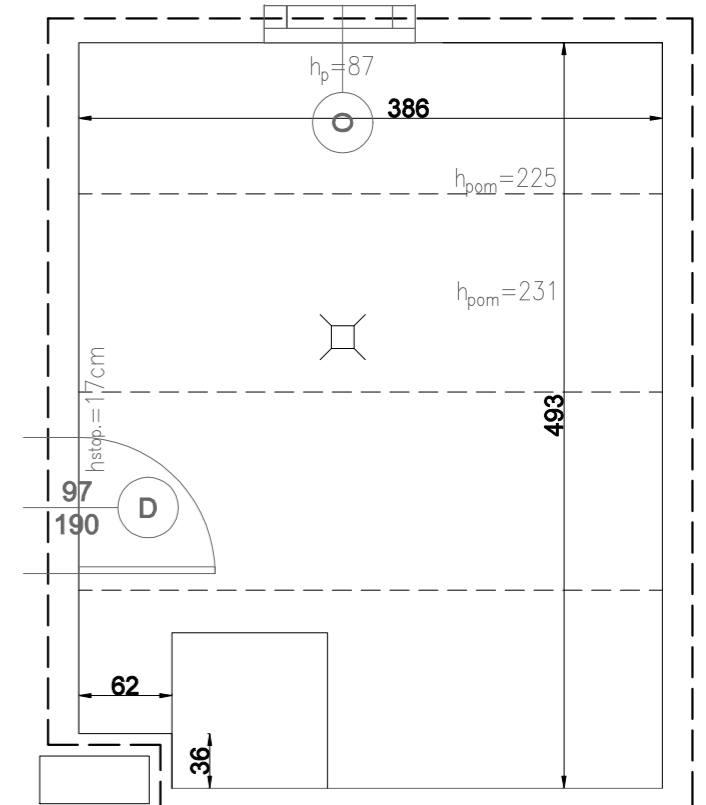
RZUT PIWNICY



OZNACZENIA:

- WB Istn. wejście do budynku przez piwnicę
- WP Istn. wejście do pomieszczenia piwnicznego przeznaczonego na pomieszczenie SWC
- Istn. pomieszczenie piwniczne przeznaczone na pomieszczenie SWC

WYMIARY ISTNIEJĄCEGO POMIESZCZENIA PIWNICZNEGO



kozmiK PROJEKT	INWESTOR:	DATA: CZERWIEC 2022 r.
	Wspólnota Mieszkaniowa przy ul. Wróblewskiego 19 w Gliwicach	
OBIEKT:	BRANŻA:	FAZA:
BUDYNEK MIESZKALNY WIELORODZINNY PRZY UL. WRÓBLEWSKIEGO 19 W GLIWICACH. POMIESZCZENIE SWC.	IS	PT
TEMAT RYSUNKU:	SKALA:	FAZA:
RZUT PIWNICY. STAN ISTN.	1:50	PT-WC-02
PROJEKTOWAŁ:	NR UPRAWNIENÍ:	PODPIS:
mgr inż. Lesław Koziełski	OPL/1523/PBS/18	
SPRAWDZIŁ:	NR UPRAWN.:	PODPIS:
mgr inż. Bartłomiej Mikołajczyk	SLK/7049/PBS/17	